



KU-খুবি

ALL SUBJECT

QUESTION BANK

VERSION 1.1

[CHECK LATEST VERSION](#)



প্রশ্নের পাশে Show Explanation বাটন অথবা প্রশ্নের উপর
ক্লিক করে সকল প্রশ্নের ব্যাখ্যা দেখা যাবে। (ONLY PDF)

Subject : পদার্থবিজ্ঞান প্রথম পত্র

Chapter (1): ভৌত জগৎ ও পরিমাপ

৩ একটি গোলকের পরিমাপ ব্যাসার্ধ (2.5 ± 0.2) cm হলে, এর আয়তন পরিমাপে শতকরা ত্রুটি কত?

[KU : 19-20]

- A. 8 B. 11 C. 24 D. 32

Show Explanation

৩ এক পারসেক কত আলোক বর্ষের সমান?

[KU : 18-19]

- A. 3.26 B. 2.36 C. 3.46 D. 3.56

Show Explanation

৩ একটি দণ্ডের পরিমাপকৃত দৈর্ঘ্য 100 cm এবং প্রকৃত মান 100.4 cm হলে, এর পরিমাণের শতকরা ত্রুটি কত?

[KU : 17-18]

- A. 0.398 B. 0.0398 C. 0.4 D. 0.4016

Show Explanation

Chapter (2): ভেক্টর

৩ বৃষ্টি চলাকালীন একজন লোক 10ms^{-1} বেগে চলছে। যদি বৃষ্টি 10ms^{-1} বেগে খাড়া নিচের দিকে পড়ে তবে ঐ লোকটিকে কোন দিকে ছাতা ধরতে হবে?

[KU : 19-20]

- A. অনুভূমিকের সাথে 40° কোণে B. লম্বের সাথে 145° কোণে C. অনুভূমিকের সাথে 45° কোণে D. অনুভূমিকের সাথে 30° কোণে

Show Explanation

৩ স্কেলার গুণনের উদাহরণ কোনটি?

[KU : 19-20]

- A. কাজ B. বল C. টর্ক D. কৌণিক ভরবেগ

Show Explanation

৩ কোনটি স্কেলার রাশি?

[KU : 19-20]

- A. সরণ B. বল C. ত্বরণ D. ঘনত্ব

Show Explanation

৩ একটি সামান্তরিকের কর্ণ দুইটি যথাক্রমে $\vec{A} = 3\hat{i} - \hat{j} + 2\hat{k}$ ও $\vec{B} = \hat{i} - 2\hat{j} + 4\hat{k}$ হলে, সামান্তরিকের ক্ষেত্রফল কত?

[KU : 18-19]

- A. 5.59 B. 6.87 C. 7.38 D. 8.79

Show Explanation

৩ কোনো স্থানে বাতাস 30 km/h বেগে পশ্চিম দিকের সাথে 45° কোণে দক্ষিণ দিকে বইছে। বাতাসে বেগের পূর্বমুখী উপাংশের মান কত km/h ?

[KU : 17-18]

- A. 10.25 km/h B. 17.35 km/h C. 21.21 km/h D. 25.32 km/h

Show Explanation

Chapter (3): গতিবিদ্যা

৩৭ একটি গুলির বেগ দ্বিগুণ করা হলে এর গতিশক্তি কত গুণ হবে?

[KU : 19-20]

A. 0.5

B. 2

C. 3

D. 4

Show Explanation

৩৮ একটি বস্তুকে 40ms^{-1} বেগে আনুভূমিকের সাথে 60° কোণে নিক্ষেপ করা হলো। বস্তুর সর্বোচ্চ উচ্চতায় পৌঁছাতে কত সেকেন্ড লাগবে?

[KU : 18-19]

A. 5.33

B. 3.53

C. 3.35

D. 1.5

Show Explanation

৩৯ 9.8 ms^{-1} বেগে খাড়া উপরের দিকে একটি পাথরকে ছোড়া হলে, কত সেকেন্ড পর এটি ভূপৃষ্ঠে ফিরে আসবে?

[KU : 17-18]

A. 1 sec

B. 2 sec

C. 4.9 sec

D. 9.8 sec

Show Explanation

Chapter (4): নিউটনিয়ান বলবিদ্যা

৪০ একটি কণা 1.5m ব্যাসার্ধের বৃত্তাকার পথে প্রতি মিনিটে 120বার আবর্তন করে। এর রৈখিক বেগ কত ms^{-1} ?

[KU : 19-20]

A. 12.74

B. 18.84

C. 20.84

D. 16.74

Show Explanation

৪১ ঘূর্ণায়মান বস্তুর গতিশক্তি(K.E.)-

[KU : 18-19]

A.

$$\frac{1}{2} I \omega^2$$

B.

$$\frac{1}{2} I \omega$$

C.

$$I \omega^2$$

D.

$$\frac{1}{2} I^2 \omega$$

Show Explanation

৪২ বলের মাত্রা সমীকরণ কোনটি?

[KU : 18-19]

A. $[\text{MLT}^{-2}]$

B. $[\text{MLT}^{-1}]$

C. $[\text{ML}^2\text{T}^{-1}]$

D. $[\text{ML}^2\text{T}^{-2}]$

Show Explanation

৪৩ ভড়িং চৌম্বক বলের ক্ষেত্রে বাহক কণা কোনটি?

[KU : 18-19]

A. গ্লুওন

B. ফোটন

C. বোসন

D. গ্রাভিটন

Show Explanation

৪৪ একটি গাড়ি 50 km/h বেগে 60 m ব্যাসার্ধের একটি রাস্তার মোড় নিতে হলে, আনুভূমিকের সাথে রাস্তাটির ব্যাংকিং কোণ কত ডিগ্রি হওয়া প্রয়োজন?

[KU : 17-18]

A. 1.34°

B. 4.05°

C. 15.82°

D. 18.17°

Show Explanation

৪৫ 36 kg ভরের একটি বস্তুর উপর কী পরিমাণ বল প্রয়োগ করলে এক মিনিটে এর বেগ ঘন্টায় 15 km এ বৃদ্ধি পাবে ?

[KU : 17-18]

A. 1.5 N

B. 2.5 N

C. 3.6 N

D. 4.5 N

Show Explanation

৪৬ একটি দেয়ালঘড়ির মিনিটের কাটার কৌণিক বেগ কত rads^{-1} ?

[KU : 17-18]

A. 1.53×10^{-3}

B. 1.74×10^{-3}

C. 2.54×10^{-3}

D. 2.75×10^{-3}

Show Explanation

৩৭ পায়ে হাঁটার ক্ষেত্রে নিচের কোন সূত্রটি প্রযোজ্য?

[KU : 17-18]

- A. নিউটনের গতির ১ম সূত্র B. নিউটনের গতির ২য় সূত্র C. নিউটনের গতির ৩য় সূত্র D. যান্ত্রিক শক্তির নিত্যতা সূত্র

Show Explanation

Chapter (5): কাজ, শক্তি ও ক্ষমতা

৩৮ 100 kg ভরের একটি বস্তুকে ফ্রেনের সাহায্যে 10 cms^{-1} বেগে ছাদের উপর উঠালে ফ্রেনের ক্ষমতা কত Watt?

[KU : 19-20]

- A. 0.98 B. 10 C. 98 D. 9800

Show Explanation

৩৯ নিউটনের গতির তৃতীয় সূত্রানুসারে ক্রিয়া-প্রতিক্রিয়ার মধ্যবর্তী কোণ কত ডিগ্রি?

[KU : 19-20]

- A. 0 B. 90 C. 180 D. 360

Show Explanation

৪০ নিচের কোন শক্তি অন্য শক্তিতে সহজে রূপান্তরিত হতে চায় না?

[KU : 19-20]

- A. আলো B. তাপ C. ভিট্র D. শব্দ

Show Explanation

৪১ 60 kg ভরের জনৈক ব্যক্তি 20 min এ 180 m উচ্চ চূড়ায় আরোহন করেন। তার বিভবশক্তি কত জুল?

[KU : 17-18]

- A. $9.58 \times 10^4 \text{ J}$ B. $10.58 \times 10^4 \text{ J}$ C. $12.58 \times 10^4 \text{ J}$ D. $15.58 \times 10^4 \text{ J}$

Show Explanation

Chapter (6): মহাকর্ষ ও অভিকর্ষ

৪২ পার্কিং কক্ষপথ কোনটি?

[KU : 19-20]

- A. যে পথে বিমান চলাচল করে B. পোলার উপগ্রহের কক্ষপথ C. ভূ-স্থির উপগ্রহের কক্ষপথ D. পৃথিবীর কক্ষপথ

Show Explanation

৪৩ মঙ্গলগ্রহের পৃষ্ঠে কোনো বস্তুর মুক্তিবৈগ কত kms^{-1} ?

[KU : 18-19]

- A. 11.2 B. 10.3 C. 4.77 D. 3.5

Show Explanation

৪৪ 2 Kg ভরের কোনো বস্তুর চাদে ওজন কত নিউটন?

[KU : 17-18]

- A. 1.6 N B. 3.2 N C. 9.8 N D. 19.6 N

Show Explanation

Chapter (7): পদার্থের গাঠনিক ধর্ম

৪৫ যেসব তরল কাঁচকে ভেজায় না তাদের স্পর্শ কোণ কত ডিগ্রি?

[KU : 19-20]

- A. 0 B. <90 C. 90 D. >90

Show Explanation

৪৬ সর্বাপেক্ষা স্থিতিস্থাপক কোনটি?

[KU : 18-19]

- A. লোহা B. তামা C. কোয়ার্টজ D. কাঁচ

Show Explanation

৩০. 0.01m^2 ক্ষেত্রফল বিশিষ্ট একটি পাত 2 mm পুরু গ্লিসারিনের একটি স্তরের উপর রাখা আছে। পাতটি 0.05 ms^{-1} বেগে চালনা করতে 0.4 N আনুভূমিক বলের প্রয়োজন। সান্দ্রতা গুণাঙ্কের মান কত?

[KU : 17-18]

A. 1.6 Nm^{-2}

B. 1.6 Nsm^{-2}

C. 160 Nsm^{-2}

D. 1600 Nm^{-2}

Show Explanation

Chapter (8): পর্যাবৃত্তিক গতি

৩১. পর্যায়কাল দ্বিগুণ করলে সরল দোলকের দৈর্ঘ্য কতগুণ বৃদ্ধি পাবে?

[KU : 19-20]

A. $1/4$

B. $1/2$

C. 2

D. 4

Show Explanation

৩২. সরলদোলন গতির পর্যায়কালের সমীকরণ-

[KU : 18-19]

A.

B.

C.

D.

$$g = 4\pi^2 \frac{L}{T^2}$$

$$g = 4\pi \frac{L}{T^2}$$

$$g = 4\pi^2 \frac{L}{T}$$

$$g = 4\pi \frac{L}{T}$$

Show Explanation

৩৩. একটি সরল দোলকের দোলনকাল 50% বৃদ্ধি করতে এর কার্যকর দৈর্ঘ্য কতগুণ বাড়াতে হবে?

[KU : 18-19]

A. 1.25

B. 2

C. 2.5

D. 3

Show Explanation

Chapter (9): তরঙ্গ

৩৪. দুটি সুর শলাকা A ও B একই সময়ে শায়িত হওয়ায় প্রতি সেকেন্ডে 5টি বিট উৎপন্ন করে। কিন্তু A তে খানিকটা ওজন লাগালে তারা আবার প্রতি সেকেন্ডে 5টি বিট উৎপন্ন করে। যদি B এর কম্পাঙ্ক 325 Hz হয়, তাহলে A এর কম্পাঙ্ক কত Hz হবে?

[KU : 19-20]

A. 315

B. 320

C. 325

D. 330

Show Explanation

৩৫. নিচের কোন তরঙ্গের পোলারায়ন সম্ভব নয়?

[KU : 19-20]

A. আলোক

B. পানি

C. বেতার

D. শব্দ

Show Explanation

৩৬. অর্ধসুর এর সুরানুপাত কত?

[KU : 18-19]

A. $8:9$

B. $10:9$

C. $6:5$

D. $16:15$

Show Explanation

৩৭. কোনো শ্রেনীকক্ষের শব্দের তীব্রতা $1 \times 10^{-6}\text{ Wm}^{-2}$ হলে, শব্দের তীব্রতা লেভেল ডেসিবেলে কত?

[KU : 17-18]

A. 60 dB

B. 80 dB

C. 100 dB

D. 120 dB

Show Explanation

Chapter (10): আদর্শ গ্যাস ও গ্যাসের গতিতত্ত্ব

৩৮. তাপমাত্রা কতগুন হলে অক্সিজেন গ্যাসের অণুর বেগ দ্বিগুণ হবে?

[KU : 19-20]

A. 2

B. 4

C. 8

D. 16

Show Explanation

৩৩ 37°C তাপমাত্রা ও 102.4 kPa চাপে 590 cm³ আয়তনের কোনো একটি গ্যাসের ভর 0.762g হলে, গ্যাসের আনবিক ভর কত gmol⁻¹?

[KU : 19-20]

A. 32.05

B. 33.05

C. 34.05

D. 35.05

Show Explanation

Subject : পদার্থবিজ্ঞান দ্বিতীয় পত্র

Chapter (1): তাপগতিবিদ্যা

৩৪ একখণ্ড বরফ উপর থেকে ভূমিতে পতিত হলো। এতে পতন শক্তির 50% তাপে রূপান্তরিত হওয়ায় বরফ খণ্ডটির এক-চতুর্থাংশ গলে গেল। খণ্ডটি কত km উচ্চতা হতে পতিত হয়েছিল?

[KU : 18-19]

A. 1.714

B. 8.57

C. 17.14

D. 34.28

Show Explanation

৩৫ চলন্ত গাড়ির টায়ারের ভিতর কোন তাপগতীয় প্রক্রিয়া চলে?

[KU : 18-19]

A. সমোষ্ণ

B. রুদ্ধতাপীয়

C. সমআয়তন

D. সমচাপ

Show Explanation

৩৬ $\gamma = 1.67$ হলে, গ্যাসটির অণু কত পারমাণবিক হবে?

[KU : 17-18]

A. এক

B. দ্বি

C. ত্রি

D. বহু

Show Explanation

৩৭ তাপ গতিবিদ্যার প্রথম সূত্র নিচের কোন দুটির মধ্যে সম্পর্ক স্থাপন করে?

[KU : 17-18]

A. বল ও শক্তি

B. কাজ ও বল

C. তাপ ও কাজ

D. তাপ ও বল

Show Explanation

Chapter (2): স্থির তড়িৎ

৩৮ কোনটি জুলের তাপীয় ক্রিয়ার সূত্র নয়?

[KU : 18-19]

A. $H \propto I$

B. $H \propto R$

C. $H \propto I^2 RT$

D. $H \propto kI^2 RT$

Show Explanation

৩৯ তড়িৎ ক্ষেত্রের মান নির্ণয় করা যায়-

[KU : 18-19]

i. কুলম্বের সূত্র থেকে

ii. অ্যাম্পিয়ারের সূত্র থেকে

iii. গাউসের সূত্র থেকে

নিচের কোনটি সঠিক?

A. i, ii

B. i, iii

C. ii, iii

D. i, ii, iii

Show Explanation

৪০ চৌম্বক ক্ষেত্রে গতিশীল আধানের উপর বলের ক্ষেত্রে কোনটি সঠিক?

[KU : 18-19]

A. আধানের মানের ব্যস্তানুপাতিক

B. আধানের বেগের ব্যস্তানুপাতিক

C. চৌম্বক ক্ষেত্রে মানের
সমানুপাতিক

D. আবিষ্ট তড়িৎ এক-চতুর্থাংশ

[Show Explanation](#)

৩৭ দুটি ধারককে সমান্তরালভাবে যুক্ত করলে, তুল্য ধারকত্ব 5F এবং শ্রেণিতে যুক্ত করলে তুল্য ধারকত্ব 1.2F হয়। ধারক দুটির ধারকত্ব কত ফ্যারাডে?

[KU : 17-18]

A. 1; 4

B. 1; 0.2

C. 3; 2

D. 0.8; 0.4

[Show Explanation](#)

Chapter (3): চল তড়িৎ

৩৮ 100 Ω একটি গ্যালভানোমিটার 10 mA তড়িৎ প্রবাহ নিরাপদে গ্রহণ করতে পারে। 10 A তড়িৎ প্রবাহ মাপার জন্য কত ওহম রোধের একটি শান্টের দরকার হবে?

[KU : 19-20]

A. 0.01

B. 0.1

C. 1.0

D. 10.0

[Show Explanation](#)

৩৯ একটি বাড়িতে 220V লাইনের সাথে 88watt এর একটি ফ্যান যুক্ত আছে। ফ্যানের মধ্য দিয়ে প্রবাহিত তড়িৎ এর মান কত ampere?

[KU : 19-20]

A. 0.3

B. 0.5

C. 0.4

D. 0.6

[Show Explanation](#)

৪০ একটি পরিবাহী তারের রোধ 6 Ω । এর দৈর্ঘ্য টেনে তিনগুন করলে রোধ কত Ω হবে?

[KU : 19-20]

A. 18

B. 36

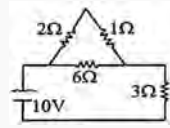
C. 54

D. 6

[Show Explanation](#)

৪১ চিত্রে প্রদর্শিত বর্তনীতে 3 Ω রোধের মধ্যে তড়িৎ প্রবাহ কত?

[KU : 18-19]



A. 3A

B. 2A

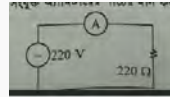
C. 3.33A

D. 4A

[Show Explanation](#)

৪২ নিচের বর্তনীতে সংযুক্ত অ্যামিটারের পাঠের মান কত Amp হবে?

[KU : 17-18]



A. 0.001

B. 0.01

C. 0.1

D. 1.0

[Show Explanation](#)

৪৩ 100 Ω রোধের একটি গ্যালভানোমিটার 10mA বিদ্যুৎ প্রবাহ নিরাপদে গ্রহণ করতে পারে। 10 A বিদ্যুৎ প্রবাহ পরিমাপের জন্য কত Ω রোধের শান্ট ব্যবহার করা দরকার?

[KU : 17-18]

A. 0.1

B. 0.5

C. 1

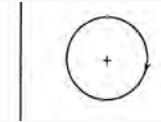
D. 10

[Show Explanation](#)

Chapter (4): তড়িৎ প্রবাহের চৌম্বক ক্রিয়া ও চুম্বকত্ব



[KU : 19-20]



চিত্রের কুণ্ডলীর ক্ষেত্রে স্ট চৌম্বক ক্ষেত্রের দিক কাগজ তলের কোন দিকে হবে ?

- A. সমান্তরাল বরাবর বাম দিকে B. সমান্তরাল বরাবর ডান দিকে C. লম্ব বরাবর উপরের দিকে D. লম্ব বরাবর নিচের দিকে

[Show Explanation](#)

Chapter (5): তড়িৎ চৌম্বক আবেশ ও পরিবর্তী প্রবাহ

একটি ট্রান্সফর্মারের মুখ্য কুণ্ডলীর ভোল্টেজ 10V এবং তড়িৎ প্রবাহ 4 A। গৌণ কুণ্ডলীর ভোল্টেজ 20 V হলে এতে কত ampere তড়িৎ প্রবাহ হবে?

[KU : 19-20]

- A. 0.2 B. 1.2 C. 2.0 D. 2.2

[Show Explanation](#)

সবচেয়ে বেশি চার্জ থাকে চার্জিত বস্তুর কোন অংশে?

[KU : 19-20]

- A. অবতল তলে B. উত্তল তলে C. কেন্দ্রে D. সমতল তলে

[Show Explanation](#)

লেঞ্জ এর সূত্র দ্বারা কী নির্ণয় করা যায়?

[KU : 18-19]

- A. আবিষ্ট তড়িৎ প্রবাহের মান B. তড়িৎ প্রবাহের দিক C. তড়িৎ প্রবাহের মান D. আবিষ্ট তড়িৎ প্রবাহের দিক

[Show Explanation](#)

45 cm² ক্ষেত্রফলবিশিষ্ট একটি তল 5 x 10⁻⁵ T সুস্থ চৌম্বকক্ষেত্রের সাথে 60° কোণ তৈরি করে। তলের মধ্য দিয়ে অতিক্রান্ত ফ্লাক্স কত Wb?

[KU : 17-18]

- A. 1.95x10⁻⁷ Wb B. 1.125x10⁻⁷ Wb C. 1.95x10⁻³ Wb D. 1.125x10⁻³ Wb

[Show Explanation](#)

Chapter (6): জ্যামিতিক আলোকবিজ্ঞান

একটি ফ্লিন্ট কাচের তৈরি প্রিজমের প্রতিসারক কোণ 10°। লাল আলোর জন্য উপাদানের প্রতিসরাঙ্ক 1.57 হলে বিচ্যুতি কোণ কত ডিগ্রি?

[KU : 19-20]

- A. -5.7 B. -0.57 C. 0.57 D. 5.7

[Show Explanation](#)

অপটিক্যাল টেলিস্কোপে বস্তুর প্রতিবিম্ব হয়-

[KU : 18-19]

- A. অত্যন্ত বিবর্ধিত B. খর্বিত C. বস্তুর সমান D. বিবর্ধিত

[Show Explanation](#)

কোন প্রিজমের i-δ লেখচিত্রটি কীরূপ হবে?

[KU : 17-18]

- A. B. C. D.


[Show Explanation](#)

৩৭ একটি উভোত্তল লেন্সের দুই পৃষ্ঠের বক্রতার ব্যাসার্ধ যথাক্রমে 15cm এবং 30cm. লেন্সটির ফোকাস দূরত্ব 20cm হলে, এর উপাদানের প্রতিসরাঙ্ক কত ?

[KU : 17-18]

A. 0.5

B. 1.5

C. 2.5

D. 3.5

Show Explanation

Chapter (7): ভৌত আলোকবিজ্ঞান

৩৮ একটি রেডিও ওয়েভ তরঙ্গদৈর্ঘ্য 0.1Km। এর কম্পাঙ্ক কত Hz?

[KU : 19-20]

A. 3×10^6

B. 3×10^8

C. 3×10^{10}

D. 3×10^{12}

Show Explanation

৩৯ ফটো ইলেকট্রন নির্গত হবে না নিচের কোন ধাতু থেকে?

[KU : 19-20]

A. Al

B. Cs

C. K

D. Na

Show Explanation

Chapter (8): আধুনিক পদার্থবিজ্ঞানের সূচনা

৪০ একটি ইলেকট্রন 0.99 c দ্রুতিতে গতিশীল হলে, এর চলমান ভর কত kg?

[KU : 17-18]

A. 7.45×10^{-30} kg

B. 6.45×10^{-30} kg

C. 5.45×10^{-30} kg

D. 4.45×10^{-30} kg

Show Explanation

Chapter (9): পরমাণুর মডেল ও নিউক্লিয়ার পদার্থবিজ্ঞান

৪১ কোনো মৌলিক পদার্থের নিউক্লিয়াসের সাধারণ সংকেত কোনটি?

[KU : 19-20]

A. ${}_Z^AX$

B. ${}_Z^AX$

C. ${}_Z^AX$

D. ${}_Z^AX$

Show Explanation

৪২ ${}^{40}_{18}\text{Ar}$ ও ${}^{40}_{19}\text{Ca}$ হচ্ছে-

[KU : 18-19]

A. আইসোটোপ

B. আইসোবার

C. আইসোটোন

D. আইসোমার

Show Explanation

৪৩ কোন বিষয়ের উপর তেজস্ক্রিয় মৌলের অর্ধ-জীবন নির্ভর করে?

[KU : 18-19]

A. তাপমাত্রা

B. চাপ

C. মৌলের প্রকৃতি

D. মৌলের পরিমাণ

Show Explanation

৪৪ কোন তেজস্ক্রিয় মৌলের অর্ধায়ু ও গড় আয়ুর মধ্যে সম্পর্ক কী?

[KU : 17-18]

A. ব্যাস্তানুপাতিক

B. বর্গের সমানুপাতিক

C. সমানুপাতিক

D. সমান

Show Explanation

Chapter (10): সেমিকন্ডাক্টর ও ইলেক্ট্রনিক্স

৪৫ নিম্নের কোনটি অর্ধপরিবাহী?

[KU : 19-20]

A. Al

B. C

C. Cu

D. Ag

Show Explanation

৩৭ কত কেলভিন তাপমাত্রায় অর্ধপরিবাহী অন্তরক হিসাবে কাজ করে?

[KU : 18-19]

A. -273

B. 0

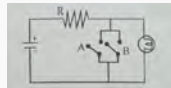
C. 100

D. 273

Show Explanation

৩৮ নিচের ইলেক্ট্রিক্যাল বর্তনীটি কোন গেট- এর মতো কাজ করবে?

[KU : 17-18]



A. AND

B. OR

C. NOR

D. NAND

Show Explanation

৩৯ সাধারণ জংশন ডায়োড কী হিসাবে ব্যবহৃত হয়?

[KU : 17-18]

A. সুইচ

B. বিবর্ধক

C. অসিলেটর

D. রেফ্লেক্সার

Show Explanation

Chapter (11): জ্যোতির্বিজ্ঞান

৪০ 'শ্বেত বামন' নক্ষত্রে পরিণত হতে হলে নক্ষত্রের ভর সৌর ভরের কত গুণ হতে হয়?

[KU : 19-20]

A. 1.4 গুণ বা তার কম

B. 1.4 গুণ বা তার বেশি

C. 3 গুণ বা তার কম

D. 3 গুণ বা তার বেশি

Show Explanation

৪১ ডার্ক ম্যাটার বা অদৃশ্য বস্তুর ভর দৃশ্যমান বস্তুর ভরের তুলনায় কেমন?

[KU : 17-18]

A. দশ গুণ

B. অসীম

C. অর্ধেক

D. সহস্রাংশ

Show Explanation

Subject : রসায়ন প্রথম পত্র

Chapter (1): ল্যাবরেটরির নিরাপদ ব্যবহার

৪২ চোখে এসিড লাগলে কোন দ্রবণটি ব্যবহার করা শ্রেয়?

[KU : 18-19]

A. NaHCO_3

B. NH_4HCO_3

C. H_3BO_3

D. MnO_4

Show Explanation

Chapter (2): গুণগত রসায়ন

৪৩ কোনটি তম শক্তি স্তরে মোট অরবিটালের সংখ্যা প্রকাশ করে?

[KU : 19-20]

A.

$$\frac{n}{2} \{1 + (2n - 2)\}$$

B.

$$\frac{n}{2} \{1 + (2n - 1)\}$$

C.

$$\frac{n}{2} \{2 + (2n + 1)\}$$

D.

$$\frac{n}{2} \{2 + (2n - 1)\}$$

Show Explanation

৪৪ 20°C তাপমাত্রা ও 0.98 atm চাপে O_2 গ্যাসের দ্রাব্যতা কত? (20°C তাপমাত্রায় O_2 গ্যাসের হেনরীর ধ্রুবক $1.38 \times 10^{-3} \text{ M/atm}$)

[KU : 19-20]

A. $1.3524 \times 10^{-3} \text{ M}$

B. $2.3524 \times 10^{-3} \text{ M}$

C. $1.5524 \times 10^{-3} \text{ M}$

D. $2.4524 \times 10^{-3} \text{ M}$

Show Explanation

৩৭. M_2X_3 লবণের দ্রাব্যতা $1.1 \times 10^{-2} \text{molL}^{-1}$ হলে, এর K_{sp} কত হবে? [KU : 19-20]

A. 1×10^{-10}

B. 1.74×10^{-8}

C. 2.1×10^6

D. 6×10^{-7}

Show Explanation

৩৮. অতিবেগুনি রশ্মির কোন তরঙ্গ ব্যাপ্তি (ন্যানোমিটার) ড্রাগ শনাক্তকরণে ব্যবহৃত হয়? [KU : 19-20]

A. 200-400

B. 230-380

C. 270-360

D. 300-320

Show Explanation

৩৯. ^3_1H ও ^4_2He পরস্পরের- [KU : 19-20]

A. আইসোমার

B. আইসোটোন

C. আইসোবার

D. আইসোটোপ

Show Explanation

৪০. পাঁচটি আয়ন উৎপন্ন হয় এরূপ দ্রব্য যেমন $\text{Ca}_3(\text{PO}_4)_2$ দ্রাব্যতা গুণফল কত? [KU : 18-19]

A. $27S^5$

B. $104S^4$

C. $108S^5$

D. $201S^5$

Show Explanation

৪১. হাইড্রোজেন পরমাণুতে ৪র্থ কক্ষপথের ব্যাসার্ধ $8.5 \times 10^{-10} \text{m}$ হলে, এই কক্ষপথের ইলেকট্রনের গতিবেগ কত ms^{-1} হবে? [KU : 18-19]

A. 5.4×10^2

B. 5.4×10^3

C. 5.4×10^4

D. 5.4×10^5

Show Explanation

৪২. জাল টাকা শনাক্তকরণ কোনটি ব্যবহৃত হয়? [KU : 18-19]

A. এক্স রে

B. গামা রশ্মি

C. অতিবেগুনি রশ্মি

D. অবলোহিত রশ্মি??

Show Explanation

৪৩. নিচের কোনটি ক্ষারকীয় মৃত্তিকা ধাতুর ইলেকট্রন বিন্যাস? [KU : 17-18]

A. $[\text{Ar}]4s^2$

B. $[\text{Ar}]2s^22p^2$

C. $[\text{Ar}]3d^{10}4s^1$

D. $[\text{Ar}]3d^{10}4s^2$

Show Explanation

৪৪. সহকারী কোয়ান্টাম সংখ্যা l এর মান কত? [KU : 17-18]

A. 0 থেকে n

B. 0 থেকে $(n-1)$

C. 0 থেকে $(n-2)$

D. $+1/2$ ও $-1/2$

Show Explanation

৪৫. বামার সিরিজে H_B রেখার তরঙ্গদৈর্ঘ্য কত? ($R_H = 1.09737 \times 10^7 \text{m}^{-1}$) [KU : 17-18]

A. $6.5646 \times 10^{-1} \text{cm}$

B. $6.5646 \times 10^{-2} \text{cm}$

C. $6.5646 \times 10^{-4} \text{cm}$

D. $6.5646 \times 10^{-5} \text{cm}$

Show Explanation

৪৬. কোন ক্রোমাটোগ্রাফিতে হিলিয়াম গ্যাস সচল মাধ্যম হিসেবে ব্যবহৃত হয়? [KU : 17-18]

A. TLC

B. HPLC

C. GLPC

D. CC

Show Explanation

Chapter (3): মৌলের পর্যায়বৃত্ত ধর্ম ও রাসায়নিক বন্ধন

৪৭. হ্যালোজেনের ইলেকট্রন আসক্তির সঠিক ক্রম কোনটি? [KU : 19-20]

A. $\text{Cl} < \text{F} < \text{Br} < \text{I}$ B. $\text{Cl} > \text{F} > \text{Br} > \text{I}$ C. $\text{F} < \text{Cl} < \text{Br} < \text{I}$ D. $\text{F} > \text{Cl} > \text{Br} > \text{I}$ [Show Explanation](#)

৩৭ কোন গ্রুপের মৌল প্রথম অক্সাইড উৎপন্ন করতে পারে?

[KU : 18-19]

A. 12 ও 13

B. 13 ও 14

C. 14 ও 15

D. 15 ও 16

[Show Explanation](#)

৩৮ কৃত্রিম রেশম ও রেয়ন উৎপাদনে বেশি ব্যবহৃত হয়-

[KU : 18-19]

A. HNO_3 B. HClO_4 C. H_2SO_4 D. H_2O_2 [Show Explanation](#)৩৯ Rb ও Cs পরমাণুদ্বয়ের আয়নিক শক্তি যথাক্রমে 403KJmol^{-1} এবং 376KJmol^{-1} । R এর পারমাণবিক আকার?

[KU : 18-19]

A. ছোট

B. বড়

C. সমান

D. অভুলনীয়

[Show Explanation](#)

৪০ হাইড্রোহ্যালিক এসিডের তীব্রতার সঠিক ক্রম কোনটি?

[KU : 17-18]

A. $\text{HI}(\text{aq}) > \text{HCl}(\text{aq}) > \text{HBr}(\text{aq}) > \text{HF}(\text{aq})$ B. $\text{HI}(\text{aq}) > \text{HBr}(\text{aq}) > \text{HCl}(\text{aq}) > \text{HF}(\text{aq})$ C. $\text{HCl}(\text{aq}) > \text{HI}(\text{aq}) > \text{HBr}(\text{aq}) > \text{HF}(\text{aq})$ D. $\text{HCl}(\text{aq}) > \text{HF}(\text{aq}) > \text{HI}(\text{aq}) > \text{HBr}(\text{aq})$ [Show Explanation](#)

Chapter (4): রাসায়নিক পরিবর্তন

৪১ কোনটি তাপহারী বিক্রিয়া?

[KU : 19-20]

A. $\text{CH}_4 + 2\text{O}_2 = \text{CO}_2 + 2\text{H}_2\text{O}$ B. $\text{C} + \text{O}_2 = \text{CO}_2$ C. $2\text{H}_2 + \text{O}_2 = 2\text{H}_2\text{O}$ D. $\text{N}_2 + \text{O}_2 = 2\text{NO}$ [Show Explanation](#)৪২ pH কী?

[KU : 19-20]

A. $\text{Log}[\text{H}^+]$ B. $-\text{Log}[\text{H}^+]$ C. $\text{Log}[\text{OH}^-]$ D. $-\text{Log}[\text{OH}^-]$ [Show Explanation](#)৪৩ বিশুদ্ধ পানিতে ইথানল যোগ করলে দ্রবণের pH কত হবে?

[KU : 18-19]

A. < 7

B. 7

C. > 7 এবং < 14

D. 14

[Show Explanation](#)৪৪ 0.02 mol/L মাত্রার এসিটিক এসিডের 50% বিয়োজিত হবে ঐ দ্রবণটির pH কত হবে? [$K_a = 1.8 \times 10^{-5} \text{ mol/L}$]

[KU : 18-19]

A. 3.22

B. 3.56

C. 5.56

D. 6.22

[Show Explanation](#)৪৫ দাঁতের ক্ষয় রোধে ব্যবহৃত টুথপেস্টের pH কত?

[KU : 18-19]

A. 4.5

B. 5.5

C. 7.4

D. 8.0

[Show Explanation](#)

৪৬ অক্সিএসিডের তীব্রতার ক্ষেত্রে কোন নিদর্শনটি সঠিক?

[KU : 18-19]

A. $\text{HClO}_3 > \text{HNO}_2 > \text{HClO}$ B. $\text{HNO}_3 > \text{H}_3\text{PO}_3 > \text{H}_2\text{SO}_3$ C. $\text{H}_3\text{PO}_3 > \text{HNO}_2 > \text{HClO}$ D. $\text{HNO}_2 > \text{H}_2\text{SO}_4 > \text{HClO}$ [Show Explanation](#)

৩৭. $A_2(g) + 3B_2(g) = 2AB_3(g)$; $\Delta H = -ve$ এই বিক্রিয়ায় AB_3 এর উৎপাদন বৃদ্ধি পাবে, যদি-

[KU : 18-19]

- i. তাপমাত্রা বৃদ্ধি করা হয়
- ii. চাপ বৃদ্ধি করা হয়
- iii. পাত্র থেকে AB_3 কে অপসারণ করা হয়

নিচের কোনটি সঠিক?

A. ii ও iii

B. i ও ii

C. i ও iii

D. i, ii ও iii

Show Explanation

৩৮. কৃষি উৎপাদনে অম্লধর্মী মাটির pH বাড়ানোর জন্য কোন যৌগটি ব্যবহৃত হয়?

[KU : 17-18]

A. KNO_3

B. NH_4NO_3

C. $(NH_4)_2HPO_4$

D. CaO

Show Explanation

৩৯. স্বতঃস্ফূর্ত প্রক্রিয়ার ক্ষেত্রে অনুকূল পরিস্থিতি কোনটি?

[KU : 17-18]

A. ΔH ঋণাত্মক, ΔS ধনাত্মক

B. ΔH ধনাত্মক, ΔS ধনাত্মক

C. ΔH ঋণাত্মক, ΔS ঋণাত্মক

D. ΔH ধনাত্মক, ΔS ঋণাত্মক

Show Explanation

৪০. একটি দ্রবণে H_3O^+ আয়নের ঘনমাত্রা $25 \times 10^{-4} M$ । দ্রবণটি কোন প্রকারের?

[KU : 17-18]

A. নিরপেক্ষ

B. অম্লীয়

C. অম্ল-ক্ষারীয়

D. ক্ষারীয়

Show Explanation

Chapter (5): কর্মমুখী রসায়ন

৪১. কোনটি টয়লেট ক্লিনারের মূল উপাদান?

[KU : 19-20]

A. NaOH

B. NH_4OH

C. $Ca(OCl)Cl$

D. KOH

Show Explanation

৪২. সানফ্রিন লোশন তৈরিতে কোনটি ব্যবহৃত হয়?

[KU : 18-19]

A. Na_2O

B. ZnO

C. Al_2O_3

D. CuO

Show Explanation

৪৩. জুস সংরক্ষণে নিচের কোনটি ব্যবহৃত হয়?

[KU : 18-19]

A. ভিনেগার

B. পটাশিয়াম মেটাবাইসালফাইট

C. সালফার ডাইঅক্সাইড

D. সোডিয়াম বেনজোয়েট

Show Explanation

৪৪. নিচের কোনটি অ্যান্টিঅক্সিডেন্ট নয়?

[KU : 17-18]

A. BHT ($C_{15}H_{24}O$)

B. BHA ($C_{11}H_{16}O_2$)

C. E420 [$C_6H_8(OH)_6$]

D. TBHQ ($C_{10}H_{14}O_2$)

Show Explanation

৪৫. চিপস, চানাচুর ইত্যাদিতে কোন রাসায়নিক খাদ্য সংরক্ষক ব্যবহৃত হয়?

[KU : 17-18]

A. সোডিয়াম বেনজোয়েট

B. সোডিয়াম নাইট্রাইট

C. ক্যালসিয়াম কার্বাইড

D. ক্যালসিয়াম প্রোপানোয়েট

Show Explanation

Subject : রসায়ন দ্বিতীয় পত্র

Chapter (1): পরিবেশ রসায়ন

৩৩. নমুনা পানিতে DO এর মান 6 ppm হলে প্রতি 100 kg পানিতে DO এর পরিমাণ কত গ্রাম? [KU : 19-20]
- A. 0.006 B. 0.06 C. 0.6 D. 6.0
- Show Explanation
৩৪. একটি অজ্ঞাত গ্যাসের ব্যাপন হার অ্যামোনিয়া গ্যাসের ব্যাপন হারের 2.92 গুণ হলে গ্যাসটির আণবিক ভর কত? [KU : 19-20]
- A. 0.17 B. 0.50 C. 1.99 D. 5.82
- Show Explanation
৩৫. কোন ভারী ধাতুর বিষাক্ততায় শিশুর IQ হ্রাস পায়? [KU : 19-20]
- A. As B. Cd C. Cr D. Pb
- Show Explanation
৩৬. বৃষ্টির সময় বজ্রপাতের ফলে মাটিতে কোন লবণের পরিমাণ বৃদ্ধি পায়? [KU : 19-20]
- A. Cl^- B. NO_3^- C. OH^- D. SO_4^{2-}
- Show Explanation
৩৭. ট্রাপোক্ষেফারে কোন গ্রিন হাউজ গ্যাসের জীবনকাল তুলনামূলক দীর্ঘ? [KU : 19-20]
- A. CO_2 B. CFC C. NO_x D. CH_4
- Show Explanation
৩৮. কোনটি এলপিগিজ এর প্রধান উপকরণ? [KU : 19-20]
- A. ইথেন ও প্রপেন B. বিউটেন ও প্রপেন C. মিথেন ও ইথেন D. মিথেন ও বিউটেন
- Show Explanation
৩৯. নিচের কোনটি CFC এর বিকল্প? [KU : 18-19]
- A. Pentane B. Methylene Chloride C. Hydrochlorofluoro Carbon D. Ammonium
- Show Explanation
৪০. কোন গ্যাসের কারণে এসিড বৃষ্টি হয়? [KU : 18-19]
- A. SO_2 B. CO_2 C. Cl D. HCl
- Show Explanation
৪১. BOD দিয়ে কোন দূষণ নির্ণয় করা যায়? [KU : 18-19]
- A. জৈব B. অজৈব C. জৈব ও অজৈব D. বায়ু
- Show Explanation
৪২. রাস্মার কাজে সিলিভারে কোনটি ব্যবহৃত হয়? [KU : 18-19]
- A. পেট্রোল B. কেরোসিন C. মিথেন D. বিউটেন
- Show Explanation

৩৭ একই আয়তনের একটি অজ্ঞাত গ্যাস ও ক্লোরিন একই তাপমাত্রা ও চাপে একটি ছিদ্রপথ দিয়ে নিঃসরিত হতে যথাক্রমে 60 সেকেন্ড ও 73 সেকেন্ড সময় নেয়। অজ্ঞাত গ্যাসটির আণবিক ভর কত ?

[KU : 17-18]

A. 46

B. 48

C. 50

D. 52

Show Explanation

Chapter (2): জৈব রসায়ন

৩৮ 1-হাইড্রক্সি -4 মিথাইল -3- পেন্টানোন এর গাঠনিক সংকেত কোনটি?

[KU : 19-20]

A. $\text{CH}_3\text{-CH}_2\text{-CO-CH(CH}_3\text{)-CH}_2\text{-OH}$

B. $\text{CH}_3\text{-CH(CH}_3\text{)-CO-CH}_2\text{-CH}_2\text{OH}$

C. $\text{CH}_3\text{-C(CH}_3\text{)}_2\text{-CO-CH}_2\text{CH}_3$

D. $(\text{CH}_3)_2\text{-CHCH}_2\text{-CO-H}_2\text{OH}$

Show Explanation

৩৯ কোনটি হ্যালোফরম বিক্রিয়ায় অংশগ্রহণ করে না?

[KU : 19-20]

A. CH_3OH

B. $\text{CH}_3\text{-CHO}$

C. $\text{CH}_3\text{CH}_2\text{OH}$

D. $\text{CH}_3\text{-CO-CH}_3$

Show Explanation

৪০ গাঢ় HNO_3 ও গাঢ় H_2SO_4 এর মিশ্রণের সাথে ফেনলের বিক্রিয়ায় কী উৎপন্ন হয়?

[KU : 19-20]

A. অ্যানিলিন

B. প্যারা নাইট্রোফেনল

C. পিকরিক এসিড

D. সালফানিলিক এসিড

Show Explanation

৪১ নাইলন-6:6 এ 6 ও 6 সংখ্যা দুটি কী নির্দেশ করে?

[KU : 19-20]

A. কার্বন সংখ্যা

B. নাইট্রোজেন সংখ্যা

C. নাইলন সংখ্যা

D. পলিমার সংখ্যা

Show Explanation

৪২ কোনটি ফেনল শনাক্তকরণে ব্যবহৃত হয়?

[KU : 19-20]

A. লুকাস বিকারক

B. 5% KMnO_4

C. টলেন বিকারক

D. FeCl_3 দ্রবণ

Show Explanation

৪৩ গ্লুকোজের কতগুলো স্টেরিও সমাণু সম্ভব?

[KU : 18-19]

A. 13

B. 14

C. 15

D. 16

Show Explanation

৪৪ কোনটি উর্টজ (Wurtz) বিক্রিয়ায় অংশগ্রহণ করে না?

[KU : 18-19]

A. CH_3I

B. $\text{CH}_3\text{CH}_2\text{Br}$

C. $(\text{CH}_3)_2\text{CHCH}_2\text{I}$

D. $(\text{CH}_3)_3\text{CBr}$

Show Explanation

৪৫ টটোমারিজম প্রদর্শন করে কোন যৌগটি?

[KU : 18-19]

A. প্রোপানোন

B. প্রোপিন

C. প্রোপানোল

D. প্রোপানয়িক এসিড

Show Explanation

৪৬ নিচের কোন যৌগটি জ্যামিতিক সমাণুতা প্রদর্শন করে?

[KU : 17-18]

A. 1- বিউটিন

B. 2- বিউটিন

C. ইথিলিন

D. প্রপিলিন

Show Explanation

৪৭ $(\text{CH}_3)_3\text{C-CH}_2\text{-CH(CH}_3)_2$ অণুতে প্রাইমারি (1°), সেকেন্ডারি (2°), টারশিয়ারি (3°) ও কোয়াটারনারি (4°) কার্বন পরমাণুর সংখ্যা যথাক্রমে-

[KU : 17-18]

A. 1,1,2 ও 5

B. 4,1,2 ও 2

C. 5,1,1 ও 1

D. 5,1,1 ও 2

[Show Explanation](#)

৩৭. প্যারাক্সিন কী?

[KU : 17-18]

A. 40% ফরমালডিহাইড

B. 95% ইথানল

C. সম্পূর্ণ হাইড্রোক্যার্বন

D. অসম্পূর্ণ হাইড্রোক্যার্বন

[Show Explanation](#)

৩৮. উদ্ভিদের সেলুলোজের গ্লুকোজ অণু কোন গ্লাইকোসাইড বন্ধনে আবদ্ধ?

[KU : 17-18]

A. α B. β C. γ D. π [Show Explanation](#)৩৯. Cd^{2+} আয়ন এনজাইম থেকে কোন আয়নকে প্রতিস্থাপন করে?

[KU : 17-18]

A. Ca^{2+} B. Zn^{2+} C. Mg^{2+} D. K^+ [Show Explanation](#)

৪০. নিচের চারটি কার্বক্সিলিক এসিড জাতকের মধ্যে কোনটি কম সক্রিয়?

[KU : 17-18]

A. R-CONH_2 B. RCO_2R C. $(\text{R-CO})_2\text{O}$ D. RCOCl [Show Explanation](#)

Chapter (3): পরিমাণগত রসায়ন

৪১. 5 গ্রাম KClO_3 সম্পূর্ণ বিয়োজিত হলে প্রমাণ তাপমাত্রা ও চাপে কত ml অক্সিজেন পাওয়া যায়?

[KU : 19-20]

A. 1275.5

B. 274.3

C. 457.16

D. 1371.5

[Show Explanation](#)৪২. $[\text{Cr}(\text{H}_2\text{O})_4\text{Cl}_2]\text{Br}$ এ Cr-এর জারণ সংখ্যা কত?

[KU : 19-20]

A. -2

B. +2

C. +3

D. +6

[Show Explanation](#)

৪৩. রক্তে গ্লুকোজের ঘনমাত্রা 0.005M হলে, ppm-এ কত হবে?

[KU : 18-19]

A. 106

B. 600

C. 900

D. 1060

[Show Explanation](#)৪৪. চূনাপাথরের একটি নমুনা 96% CaCO_3 আছে। লঘু HCl -এ 150g চূনাপাথর দ্রবীভূত করে STP-তে কত লিটার CO_2 পাওয়া যাবে?

[KU : 18-19]

A. 25.26

B. 30.26

C. 32.26

D. 35.26

[Show Explanation](#)

৪৫. একজন লোক একবার নিঃশ্বাসে 200 mg বাতাস গ্রহণ করে। যদি বাতাসে 20% (ভর) অক্সিজেন ধারণ করে তাহলে লোকটি একবার নিঃশ্বাসে কতগুলো অক্সিজেন অণু গ্রহণ করে?

[KU : 18-19]

A. 7.528×10^{12} B. 7.528×10^{20} C. 18.234×10^{12} D. 18.234×1 [Show Explanation](#)

৪৬. যৌগের আধানবিহীন অণুতে উপস্থিত পরমাণুর জারণ সংখ্যার যোগফল কত?

[KU : 17-18]

A. 0

B. 1

C. -1

D. আয়নের চার্জের সমান

[Show Explanation](#)

৩৭ বাজারে বাণিজ্যিক হাইড্রোক্লোরিক এসিড হলো 12.0 M জলীয় দ্রবণ। উক্ত বাণিজ্যিক এসিডের 300 mL এ কত মোল হাইড্রোক্লোরিক এসিড রয়েছে?

[KU : 17-18]

A. 2.60

B. 3.60

C. 4.60

D. 5.60

Show Explanation

Chapter (4): তড়িৎ রসায়ন

৩৮ নিচের কোন সেলটি পরিবেশ বান্ধব?

[KU : 18-19]

A. ফুয়েল

B. লেড সঞ্চরক

C. ক্যাডমিয়াম

D. লিথিয়াম

Show Explanation

৩৯ লবণ সেতুতে (Salt Bridge) নিচের কোনটি ব্যবহৃত হয়?

[KU : 17-18]

A. CaCl_2

B. CuCl_2

C. KCl

D. NaCl

Show Explanation

Subject : উচ্চতর গণিত প্রথম পত্র

Chapter (1): ম্যাট্রিক্স ও নির্ণায়ক

৩৯ $A = \begin{bmatrix} 1 & 2 \\ 4 & -3 \end{bmatrix}$ এবং $A^2 + 2A - 11X = 0$ হলে, X এর মান কত?

[KU : 19-20]

A.

$$\begin{bmatrix} 11 & 0 \\ 0 & 11 \end{bmatrix}$$

B.

$$\begin{bmatrix} 1 & 0 \\ 0 & 1 \end{bmatrix}$$

C.

$$\begin{bmatrix} 2 & 0 \\ 0 & 2 \end{bmatrix}$$

D.

$$\begin{bmatrix} 13 & 0 \\ 0 & 13 \end{bmatrix}$$

Show Explanation

৩৯

$$\begin{bmatrix} 1 & 0 \\ 0 & 1 \end{bmatrix} -$$

[KU : 18-19]

A. i, ii

B. i, iii

C. ii, iii

D. i, ii, iii

Show E...

Chapter (2): ভেক্টর

৩৯ $\vec{A} = \sqrt{3}\hat{i} + \hat{j} + \hat{k}$, $\vec{B} = \sqrt{3}\hat{i} + 3\hat{j} - 2\hat{k}$ হলে, A ভেক্টরের উপর B ভেক্টরের অভিক্ষেপ হবে কোনটি?

[KU : 19-20]

A. 1/2

B. 1

C. $4/\sqrt{5}$

D. $\sqrt{5}/4$

Show Explanation

৩৯ $b\hat{i} - 2\hat{j} + \hat{k}$, $2b\hat{i} - b\hat{j} - 4\hat{k}$ ভেক্টরদ্বয় পরস্পর লম্ব হলে b এর মান কত হবে?

[KU : 18-19]

A. 3,-5

B. -2,1

C. -1,2

D. 5,7

Show Explanation



[KU : 17-18]

$\vec{A} = 2\hat{i} - 2\hat{j} + \hat{k}$ এবং $\vec{B} = 6\hat{i} + 7\hat{j} - 6\hat{k}$ হলে, \vec{B} এর উপর \vec{A} এর লম্ব অভিক্ষেপ কত?

A.

$$-\frac{8}{3}$$

B.

$$-\frac{8}{11}$$

C.

$$\frac{8}{11}$$

D.

$$\frac{8}{3}$$

[Show Explanation](#)

Chapter (3): সরলরেখা



[KU : 19-20]

$y = mx + c$ সরল রেখাটির ক্ষেত্রে-

- রেখাটি মূলবিন্দুগামী
- m হলো রেখার ঢাল
- c হলো y অক্ষের ঋণাত্মকের দৈর্ঘ্য

নিচের কোনটি সঠিক?

A. i ও ii

B. ii ও iii

C. i ও iii

D. i, ii, iii

[Show Explanation](#)

[KU : 18-19]

একটি সরলরেখা অক্ষদ্বয়ের সাথে $50/\sqrt{3}$ বর্গ একক ক্ষেত্রফল বিশিষ্ট ত্রিভুজ সৃষ্টি করে এবং মূলবিন্দু হতে এর উপর অঙ্কিত লম্ব x অক্ষের সাথে 30° কোণ উৎপন্ন করলে রেখাটির সমীকরণ কী হবে?

A. $\sqrt{3}x+y=10$ B. $3x+y=10$ C. $\sqrt{3}x+y=10$

D. None

[Show Explanation](#)

[KU : 17-18]

a এর মান কত হলে, $y=ax (1+x)$ বক্ররেখার মূলবিন্দুতে স্পর্শক x অক্ষের সাথে 30° কোণ উৎপন্ন করে?

A.

$$\frac{1}{3}$$

B.

$$\frac{1}{\sqrt{3}}$$

C.

$$\frac{2}{\sqrt{3}}$$

D.

$$\sqrt{3}$$

[Show Explanation](#)

[KU : 17-18]

$3x + 6y + 3 = 0$ এবং $3x + 6y + 6 = 0$ সমান্তরাল সরলরেখাদ্বয়ের মধ্যবর্তী দূরত্ব কত হবে?

A.

$$\frac{1}{\sqrt{5}}$$

B.

$$\frac{2}{\sqrt{5}}$$

C.

$$\frac{\sqrt{5}}{2}$$

D.

$$\sqrt{5}$$

[Show Explanation](#)

[KU : 17-18]

$(-\sqrt{3}, -\sqrt{3})$ এর পোলার স্থানাঙ্ক কত?

A. $(6, \pi/4)$ B. $(\sqrt{3}, \pi/4)$ C. $(\sqrt{6}, 5\pi/4)$ D. $(6, -\pi/4)$ [Show Explanation](#)

[KU : 17-18]

দুটি বর্গক্ষেত্রের কর্ণের অনুপাত 2:5। বর্গক্ষেত্রদ্বয়ের ক্ষেত্রফলের অনুপাত কত হবে?

A. 4:25

B. 4:15

C. 3:25

D. 3:15

[Show Explanation](#)

[KU : 17-18]

একটি বিন্দু ক এমনভাবে চলমান যে তা অপর দুটি বিন্দু খ ও গ থেকে সর্বদা সমদূরবর্তী থাকে। কোনটি ক বিন্দুর সম্ভাব্যপথকে সর্বোৎকৃষ্ট পছন্দ বর্ণনা করে?

A. বিন্দু

B. বৃত্ত

C. অধিবৃত্ত

D. সরলরেখা

[Show Explanation](#)

Chapter (4): বৃত্ত

5 cm ব্যাসার্ধ বিশিষ্ট বৃত্তের একটি চাপ কেন্দ্রে 40° কোণ উৎপন্ন করলে ঐ চাপের দৈর্ঘ্য কত cm?

[KU : 19-20]

A. 3.491

B. 3.520

C. 3.641

D. 4.00

[Show Explanation](#)

$x^2 + y^2 + 2ax + 2by + c = 0$ একটি বৃত্তের সমীকরণ হলে, এবং $a^2 + b^2 + c = 0$ হলে, বৃত্তটিকে কী বৃত্ত বলে?

[KU : 17-18]

A. একক

B. বিন্দু

C. অন্তঃস্পর্শী

D. বহিঃস্পর্শী

[Show Explanation](#)

Chapter (5): বিন্যাস ও সমাবেশ

$(1 + x)^{19}$ এর বিস্তৃতিতে $(r + 1)$ তম পদ এবং $(2r-1)$ তম পদদ্বয়ের সহগের মান সমান হলে, r এর মান কোনটি?

[KU : 19-20]

A. 2

B. 5

C. 7

D. 19

[Show Explanation](#)

একটি দশভুজের কৌণিক বিন্দুগুলোর সংযোগ রেখার সাহায্য কতগুলো কর্ণ টানা যেতে পারে?

[KU : 18-19]

A. 20

B. 25

C. 35

D. 45

[Show Explanation](#)

Chapter (7): সংযুক্ত কোণের ত্রিকোণমিতিক অনুপাত

$\triangle ABC$ এ $\cos A + \cos B = \sin C$ হলে, ত্রিভুজটির নাম কী?

[KU : 19-20]

A. সূক্ষকোণী

B. স্থূলকোণী

C. সমকোণী

D. কোনোটিই নয়

[Show Explanation](#)

$\tan 20^\circ \cdot \tan 40^\circ \cdot \tan 80^\circ$ এর মান কত?

[KU : 18-19]

A. $\sqrt{3}$ B. $-\sqrt{3}$ C. $\sqrt{1/3}$ D. $-\sqrt{1/3}$ [Show Explanation](#)

$\tan \theta + \tan 2\theta + \sqrt{3} \cdot \tan \theta \cdot \tan 2\theta = \sqrt{3}$ হলে, θ এর মান কত? [যখন n এর মান শূন্য বা পূর্ণসংখ্যা]

[KU : 18-19]

A. $n/3 + \pi/7$ B. $n\pi/3 + \pi/7$ C. $n/3 + \pi/9$ D. $n\pi/3 + \pi/9$ [Show Explanation](#)

$\cos \theta = \frac{4}{5}$ হলে, $\frac{1 - \tan^2 \theta}{1 + \tan^2 \theta}$ এর মান কত?

[KU : 17-18]

A.

 $\frac{4}{25}$

B.

 $\frac{7}{25}$

C.

 $\frac{3}{4}$

D.

 $\frac{25}{32}$ [Show Explanation](#)

Chapter (8): ফাংশন ও ফাংশনের লেখচিত্র

$f(x) = x^2 - 7$ হলে, $f^{-1}(2)$ এর মান কোনটি?

[KU : 19-20]

A. (3,-3)

B. -3

C. 3

D. {3,-3}

[Show Explanation](#)

একটি ফাংশন $f : \mathbb{R} \rightarrow \mathbb{R}$ কে $f(x)=x^4+1$ দ্বারা সংজ্ঞায়িত করা হলে ফাংশন কী হবে?

[KU : 18-19]

A. এক-এক

B. এক-এক ও সার্বিক

C. এক-এক নয়

D. ধ্রুব

[Show Explanation](#)

$y = \frac{x+5}{2x-5}$ এর ডোমে কত?

[KU : 17-18]

A.

B. \mathbb{R}

C.

D. $\mathbb{R} - \{5\}$ [Show Explanation](#)

$$\mathbb{R} - \left\{ -\frac{5}{2} \right\}$$

$$\mathbb{R} - \left\{ \frac{5}{2} \right\}$$

$f(x) = x^2 + 3|x|$ এবং $g(x) = 1 - x^2$ হলে $f(g(-\sqrt{2}))$ এর মান কত?

[KU : 17-18]

A. -4

B. 0

C. 1

D. 4

[Show Explanation](#)

Chapter (9): অন্তরীকরণ

x এর সাপেক্ষে $\tan^{-1}(e^x)$ এর অন্তরজ কত?

[KU : 19-20]

A.

B.

C.

D.

[Show Explanation](#)

$$\frac{e^x}{1+e^{2x}}$$

$$\frac{e^x}{1-e^{2x}}$$

$$\frac{1+e^{2x}}{e^x}$$

$$\frac{1-e^{2x}}{e^x}$$

$f(x) = x + 1/x$ ফাংশনটির গুরুমান লঘুমান অপেক্ষা ক্ষুদ্রতর হলে গুরুমানটি কত?

[KU : 19-20]

A. -2

B. -1

C. 1

D. 2

[Show Explanation](#)

$4e^x + 9e^{-x}$ এর লঘিষ্ঠ মান কত?

[KU : 18-19]

A. 7

B. 12

C. 16

D. 19

[Show Explanation](#)

একটি রিকশার সামনের চাকার সমীকরণ $x^2 + y^2 - 2x - 1 = 0$ হলে, রিকশাটির চাকার একটি স্পর্শকের সমীকরণ কী হবে?

[KU : 18-19]

A. $x - y - 1 = 0$ B. $-x - y + 1 = 0$ C. $x + y + 1 = 0$ D. $x + y - 1 = 0$ [Show Explanation](#)

$\lim_{x \rightarrow 0} \frac{e^x - e^{-x} - 2x}{x - \sin x}$ এর মান কত?

[KU : 17-18]

A. 0

B. 1

C. 2

D. 3

[Show Explanation](#)

$y = \frac{1}{6}x^3 \log x$ হলে $\frac{d^4 y}{dx^4}$ এর মান কত?

[KU : 17-18]

A. 1

B.

C.

D. $\log x$ [Show Explanation](#)

$$\frac{6}{x}$$

$$\frac{1}{x}$$

Chapter (10): যোগজীকরণ

৭ $\int \frac{dx}{e^x + e^{-x}}$ এর মান কত?

[KU : 19-20]

A. $\tan^{-1}(e^{2x})+c$

B. $\tan^{-1}(e^{-x})+c$

C. $\tan^{-1}(e^x)+c$

D. $\log(e^x)+c$

Show Explanation

৮ $\int \frac{d\theta}{1 + 3 \cos^2 \theta}$ এর মান কোনটি?

[KU : 18-19]

A.

B.

C.

D.

$\frac{1}{2} \tan^{-1}\left(\frac{\tan \theta}{2}\right) + c$

$\tan^{-1}\left(\frac{\tan \theta}{2}\right) + c$

$\frac{1}{2} \cos^{-1}\left(\frac{\tan \theta}{2}\right) + c$

$\cos^{-1}\left(\frac{\tan \theta}{2}\right) + c$

Show Explanation

৯ $\int e^x [f(x) + f'(x)] dx$ এর মান কত?

[KU : 18-19]

A. $e^x f(x)$

B. $e^x f(x)$

C. $x e^x f(x)$

D. $f(x)$

Show Explanation

১০ $\int_0^1 \frac{x}{1+x^4} dx$ এর মান কত?

[KU : 17-18]

A.

B.

C.

D.

$\frac{\pi}{8}$

$\frac{\pi}{4}$

$\frac{\pi}{3}$

$\frac{2\pi}{3}$

Show Explanation

Subject : উচ্চতর গণিত দ্বিতীয় পত্র

Chapter (1): বাস্তব সংখ্যা

১ $(-x)/0.5 + 2 \leq 0$ এর সঠিক মান কোনটি?

[KU : 18-19]

A.

B.

C.

D.

Show Explanation

২ $P(A) = 0.2$, $P(B) = 0.4$ এবং A ও B ঘটনাদ্বয় স্বাধীন হলে $P(B - A)$ এর মান কত?

[KU : 17-18]

A. 0.08

B. 0.2

C. 0.4

D. 0.8

Show Explanation

৩ $x + y \leq 7$, $2x + 5y \leq 20$, $x, y \geq 0$ শর্তাধীনে $z = 3x + 4y$ এর সর্বোচ্চমান কত?

[KU : 17-18]

A. 21

B. 23

C. 28

D. 30

Show Explanation

৪ নিচের কোন অসমতাটি মূলবিন্দুতে সত্য?

[KU : 17-18]

A. $4x+3y > 0$

B. $4x+3y-1 > 0$

C. $3x+4y-1 < 0$

D. $y < x$

Show Explanation

Chapter (2): যোগাত্মক প্রোগ্রাম

⑨ $f(x)=|2x-6|$ ফাংশনটিতে নিম্নোক্ত কোন শর্ত $f(x)>2x$ হবে?

[KU : 18-19]

A. $x<3$

B. $x>3$

C. $x<1.5$

D. $x>1.5$

Show Explanation

Chapter (3): জটিল সংখ্যা

⑨ $-2i$ জটিল সংখ্যাটির বর্গমূল কত?

[KU : 19-20]

A. $\pm(1-i)$

B. $\pm(2-1)$

C. $\pm(1+i)$

D. $\pm(2+i)$

Show Explanation

⑨ যদি $z = x + iy$ হয়, তবে $|2z - 1| = |z - 2|$ দ্বারা নির্দেশিত সঞ্চর পথের সমীকরণ হবে কোনটি?

[KU : 19-20]

A. অধিবৃত্ত

B. উপবৃত্ত

C. একক বৃত্ত

D. পরাবৃত্ত

Show Explanation

⑨ $*Z=x+iy$ হয়, তবে $|z+i| = |z+2|$ দ্বারা নির্দেশিত সঞ্চরপথের নাম কী হবে?

[KU : 18-19]

A. সরলরেখা

B. বৃত্ত

C. উপবৃত্ত

D. অধিবৃত্ত

Show Explanation

⑨ $1 - \frac{1}{1 - \frac{1}{1+i}}$ এর মডুলাস ও আর্গুমেন্ট কোনটি?

[KU : 17-18]

A. 1, 0

B. $1, \frac{\pi}{2}$

C. $1, \pi$

D. $1, \frac{3\pi}{2}$

Show Explanation

Chapter (4): বহুপদী ও বহুপদী সমীকরণ

⑨ $(k+3)x^2 + (6-2k)x + (k-1) = 0$ সমীকরণের মূলদ্বয় একটি অপরটির সমান কিন্তু বিপরীত চিহ্ন যুক্ত হলে, $k = ?$

[KU : 19-20]

A. 1

B. 2

C. 3

D. 4

Show Explanation

⑨ $x^3-7x^2+8x+10=0$ সমীকরণের একটি মূল $i+\sqrt{3}$ হলে, তৃতীয় মূলটি কত?

[KU : 18-19]

A. $1-\sqrt{3}$

B. $1-i\sqrt{3}$

C. 5

D. $-1+i\sqrt{3}$

Show Explanation

Chapter (5): দ্বিপদী বিস্তৃতি

⑨ $\left(\frac{a}{x} - bx\right)^{12}$ এর বিস্তৃতিতে ধ্রুবকপদের মান কত?

[KU : 18-19]

A. ${}^{12}C_6 a^6 b^5$

B. ${}^{12}C_6 a^6 b^6$

C. ${}^{11}C_6 a^6 b^6$

D. ${}^6C_5 a^5 b^6$

Show Explanation

⑨ $(1+x)^{17}$ এর বিস্তৃতিতে $(r+1)$ তম পদ এবং $(2r-1)$ তম পদদ্বয়ের সহগের মান সমান হলে, r এর মান কত হবে?

[KU : 17-18]

A. 3

B. 4

C. 5

D. 6

Show Explanation

Chapter (6): কণিক

⑨ $y^2 = 4P(x - 2)$ পরাবৃত্তটি $(3, -4)$ বিন্দু দিয়ে অতিক্রম করলে P এর মান কত?

[KU : 19-20]

A. -4

B. 1

C. 2

D. 4

Show Explanation

⑩ $(4, 3/2)$ এবং $(3, 2)$ বিন্দুগামী একটি উপবৃত্তের অক্ষদ্বয়, স্থানাঙ্কের অক্ষদ্বয় বরাবর হলে উপবৃত্তটির উৎকেন্দ্রিকতা কত?

[KU : 18-19]

A. $2\sqrt{3}$

B. $(\sqrt{3})/2$

C. $(\sqrt{3})/4$

D. $\sqrt{(3/4)}$

Show Explanation

Chapter (7): বিপরীত ত্রিকোণমিতিক ফাংশন ও ত্রিকোনমিতিক সমীকরণ

⑪ $2\sin^{-1}x = \sin^{-1}y$ সমীকরণে $x = \sqrt{3}/2$ হলে, y এর মান কত?

[KU : 19-20]

A. $1/2$

B. $1/\sqrt{2}$

C. $\sqrt{3}/2$

D. 1

Show Explanation

⑫ $\sin^{-1}x + \sin^{-1}y = \frac{\pi}{2}$ হলে, $x^2 + y^2 = ?$

[KU : 17-18]

A. 0

B. 1

C. 2

D. 3

Show Explanation

Chapter (8): স্থিতিবিদ্যা

⑬ 16N ও 11N বিসদৃশ সমান্তরাল বলদ্বয় 5m দূরত্বে অবস্থিত। যদি পরবর্তীতে বলদ্বয় 18N ও 13N হয়, তাহলে লব্ধির সরণ কত m?

[KU : 19-20]

A. 1

B. 2

C. 3

D. 4

Show Explanation

⑭ কোন বিন্দুতে ক্রিয়াবর্ত 3P এবং 2P বল দুইটির লব্ধি R। প্রথম বলের মান দ্বিগুণ করলে লব্ধির মান দ্বিগুণ হয়। তবে, বলদ্বয়ের মধ্যবর্তী কোণের পরিমাণ কত?

[KU : 18-19]

A. 60°

B. 90°

C. 100°

D. 120°

Show Explanation

Chapter (9): সমতলে বস্তুকণার গতি

⑮ 64 মিটার উঁচু দালানের ছাদ থেকে একটি পাথর ছেড়ে দিলে ভূমিতে পড়তে কত সময় লাগবে?

[KU : 19-20]

A. 3.5 sec

B. 3.6 sec

C. 3.7 sec

D. 3.8 sec

Show Explanation

⑯ একটি বস্তু উল্লম্বভাবে নিক্ষেপ হলে সর্বাধিক উচ্চতা ও ঐ উচ্চতায় পৌঁছাবার সময় কত হবে?

[KU : 18-19]

A.

$\frac{u^2}{2g}, \frac{u}{2g}$

B.

$\frac{u^2}{2g}, \frac{u}{g}$

C.

$\frac{u^2}{g}, \frac{u}{g}$

D.

$\frac{u^2}{g}, \frac{2u}{g}$

Show Explanation

❶ একটি বস্তুকণা 35 সে.মি. ব্যাসার্ধবিশিষ্ট বৃত্তের পরিধি বরাবর 10 সেকেন্ডে ব্যাসের একপ্রান্ত থেকে অপর প্রান্তে পৌঁছালে, তার গড়বেগ কত সে.মি. ?

[KU : 17-18]

A. 3.5

B. 7

C. 11

D. 109

Show Explanation

❷ 15 kg ভরের একটি গোলা 6.56 ft দীর্ঘ একটি কামানের নলের মুখ থেকে 4 m/s বেগে নির্গত হয়। গোলাটির উপর প্রযুক্ত বলের মান কত?

[KU : 17-18]

A. 60 N

B. 90 N

C. 120 N

D. 60 kg - wt

Show Explanation

Chapter (10): বিস্তার পরিমাপ ও সম্ভাবনা

❸ দুটি অসম রাশির গাণিতিক গড় এবং ভেদাঙ্ক যথাক্রমে 12 এবং 36 হলে রাশি দুটির মান কত?

[KU : 19-20]

A. 14, 10

B. 15, 9

C. 16, 8

D. 18, 6

Show Explanation

❹ তোমার 15 জন বন্ধুর বয়সের গড় ও পরিমিত ব্যবধান যথাক্রমে 10 ও 2 হলে, বয়সের বিভেদাঙ্ক কত?

[KU : 19-20]

A. 5%

B. 20%

C. 10%

D. 15%

Show Explanation

❺ সমীক্ষায় অন্বেষিত হয়েছে যে, একটি আর্ট গ্যালারিতে 25% চিত্রকর্ম আসল নয়। একজন সংগ্রাহক 15% ক্ষেত্রেই চিত্রকর্মটি আসল না নকল তা চিহ্নিত করতে ভুল করে। যদি একজন সংগ্রাহক একটি চিত্রকর্ম ক্রয় করে, তাহলে চিত্রকর্মটি নকল হওয়ার সম্ভাবনা কত?

[KU : 18-19]

A. 0.056

B. 0.0625

C. 0.0781

D. 0.25

Show Explanation

❻ A ও B পরস্পর বর্জনশীল ও স্বাধীন ঘটনা। যদি $P(A)=1/3$ এবং $P(B)=3/4$ হয় তবে $P(A \cup B)$ এর মান কত হবে?

[KU : 18-19]

A. 7/12

B. 5/12

C. 1/6

D. 5/6

Show Explanation

❼ {5, 7, 9, 11} সেট থেকে একটি সংখ্যা n নেয়া হলো এবং {2, 6, 10, 14, 18} থেকে একটি সংখ্যা p নেয়া হলো। $n + p = 23$ হবার সম্ভাবনা কত?

[KU : 17-18]

A. 0.1

B. 0.2

C. 0.3

D. 0.4

Show Explanation

❽ একটি তথ্যসারির ব্যবধানাঙ্ক 80% এবং পরিমিত ব্যবধান 8 হলে, তাদের গাণিতিক গড় কত হবে?

[KU : 17-18]

A. 1

B. 10

C. 64

D. 640

Show Explanation

❾ সর্বনিম্ন কোন সংখ্যাটির দ্বিগুণ 12, 18, 21, এবং 30 দ্বারা বিভাজ্য হবে?

[KU : 17-18]

A. 196

B. 630

C. 1260

D. 2520

Show Explanation

Subject : জীববিজ্ঞান প্রথম পত্র

Chapter (1): কোষ ও এর গঠন

৩৭. রেপ্লিকেশন ফর্কে DNA ডাবল হেলিক্স প্যাঁচগুলো খুলে দেয় কোনটি?

[KU : 19-20]

- A. DNA পলিমারেজ B. হেলিকেজ C. লাইগেজ D. প্রাইমেজ

Show Explanation

৩৮. পাশাপাশি অবস্থিত কোষসমূহ নিম্নোক্ত কোনটির মাধ্যমে সংযোগ স্থাপন করে?

[KU : 19-20]

- A. প্লাজমোডেসমা B. মাইক্রোফাইব্রিল C. পিটমেমব্রেন D. প্রোটোপ্লাস্ট

Show Explanation

৩৯. কোন জীবে মানুষের সমসংখ্যক ক্রোমোসোম আছে?

[KU : 18-19]

- A. গরীলা B. খরগোশ C. রেশম পোকা D. গোল আলু

Show Explanation

৪০. কোষের 'সুইসাইডাল স্কায়াড' বলা হয় কাকে?

[KU : 18-19]

- A. গলগি বডি B. লাইসোসোম C. সেন্ট্রিওল D. ক্রোমোপ্লাস্ট

Show Explanation

Chapter (2): কোষ বিভাজন

৪১. কোন পর্যায়ে ক্রোমোসোম ভেঙে দুটি ক্রোমাটিড তৈরি হয়?

[KU : 17-18]

- A. G1-phase B. Prophase C. S-phase D. Telophase

Show Explanation

Chapter (3): কোষ রসায়ন

৪২. কঙ্কাল পেশিতে কোন প্রোটিন পাওয়া যায়?

[KU : 19-20]

- A. অ্যালবুমিন B. গ্লোবিউলিন C. প্রোটিন D. মায়োসিন

Show Explanation

৪৩. $H_2O + CO_2 \rightarrow H_2CO_3$ বিক্রিয়াটি কোন এনজাইম দ্বারা সংক্রমণ হয়?

[KU : 19-20]

- A. অ্যামাইলেজ B. লাইগেজ C. কার্বোনিক অ্যানহাইড্রেজ D. হাইড্রোলেজ

Show Explanation

৪৪. কনজুগেটেড প্রোটিনের অপ্রোটিন অংশকে কী বলে?

[KU : 19-20]

- A. মেটাল B. প্রস্টেটিক গ্রুপ C. কো-ফ্যাক্টর D. অ্যাক্টিভেটর

Show Explanation

৪৫. কোন এনজাইম ফলের রস পরিষ্কার ও সুস্বাদু করে?

[KU : 17-18]

- A. পেকটিন B. পেপসিন C. পেপেইন D. অ্যামাইলেজ

Show Explanation

Chapter (4): অণুজীব

৪৬. কোন ব্যাকটেরিয়া মানবদেহে ভিটামিন বি কমপ্লেক্স সরবরাহ করে?

[KU : 19-20]

A. Bordetella pertussis

B. Bacillus subtilis

C. Escherichia coli

D. Bacillus lacticacidi

Show Explanation

৭ অ্যালকোহল শিল্পে ব্যবহৃত ঈস্টকে নিচের কোন ভাইরাসটি ধ্বংস করে?

[KU : 19-20]

A. সায়ানোফায

B. জাইমোফায

C. ইবোলা

D. পলিহাইড্রোসিস

Show Explanation

৮ নিউক্লিক এসিড এবং ক্যাপসিড নিয়ে গঠিত সংক্রমণক্ষম ভাইরাস কণাকে কী বলে?

[KU : 19-20]

A. ভিরিওন

B. ভিরয়েড

C. প্রিয়ন

D. নিউক্লিওক্যাপসিড

Show Explanation

৯ ডেঙ্গু জ্বরে আক্রান্ত রোগীর রক্তে কোনটির উপস্থিতি পাওয়া যায়?

[KU : 19-20]

A. IgA

B. IgK

C. IgM

D. IgE

Show Explanation

১০ বিনাইন টারশিয়ান ম্যালেরিয়া পরজীবী কোনটি?

[KU : 18-19]

A. Plasmodium vivax

B. Plasmodium malariae

C. Plasmodium ovale

D. Plasmodium falciparum

Show Explanation

১১ কোন ভাইরাসের আক্রমণের দেহের কোষ ফেটে যায়?

[KU : 18-19]

A. HIV

B. TMV

C. SIV

D. Ebola

Show Explanation

Chapter (5): শৈবাল ও ছত্রাক

১২ আলুর বিলম্বিত ধ্বসা রোগের জন্য দায়ী জীবাণুর নাম কী?

[KU : 19-20]

A. Pithophora rubens

B. Phytophthora infestans

C. Alternaria solani

D. Agaricus bisporus

Show Explanation

১৩ Biofuel তৈরিতে কোন জেনাস এর শৈবাল ব্যবহৃত হয়?

[KU : 18-19]

A. Oedogonium

B. Myrocystis

C. Botryococcus

D. Nostoc

Show Explanation

১৪ Living Fossil(জীবন্ত জীবাশ্ম) বলা হয় কাকে?

[KU : 18-19]

A. Gnetum

B. cycas

C. Selaginella

D. Pteris

Show Explanation

Chapter (7): নগ্নবীজী ও আবৃতবীজী উদ্ভিদ

১৫ কোন উদ্ভিদের ফুল ট্রাইমেরাস?

[KU : 18-19]

A. ধান

B. পাট

C. চেন্নুস

D. জবা

Show Explanation

Chapter (8): টিস্যু ও টিস্যুতন্ত্র

১৬ উদ্ভিদের ব্যাস বৃদ্ধির জন্য কোন ভাজক টিস্যুটি দায়ী?

[KU : 18-19]

A. পার্থক্য

B. শীর্ষক

C. ইন্টারক্যালারি

D. ভিত্তি

[Show Explanation](#)

⑦ লেপ্টোসেলুলিকের উদাহরণ কোনটি?

[KU : 17-18]

A. ফার্ন

B. পাইন

C. ড্রুসিনা

D. ঘাস

[Show Explanation](#)

⑧ পাটের আঁশ কোন জাতীয় টিস্যু?

[KU : 17-18]

A. প্রাইমারি জাইলেম

B. সেকেন্ডারি জাইলেম

C. সেকেন্ডারি ফ্লোয়েম

D. এপিকালমেরিস্টেম

[Show Explanation](#)

⑨ ক্যাসপেরিয়ান স্ট্রিপের অবস্থান উদ্ভিদের কোন কোষস্তরে?

[KU : 17-18]

A. এপিডার্মিস

B. এন্ডোডার্মিস

C. পেরিসাইকেল

D. ভাস্কুলার টিস্যু

[Show Explanation](#)

Chapter (9): উদ্ভিদ শারীরতত্ত্ব

⑩ C3 চক্রের প্রথম স্থায়ী যৌগ কোনটি?

[KU : 19-20]

A. সাইট্রিক এসিড

B. পাইডিক এসিড

C. ৩-ফসফোগ্লিসারিক এসিড

D. আলফা কিটোথিওটারিক এসিড

[Show Explanation](#)

⑪ ক্লোরোপ্লাস্টে উপস্থিত ক্লোরোফিল-a এর শতকরা পরিমাণ কত?

[KU : 17-18]

A. 15

B. 25

C. 50

D. 75

[Show Explanation](#)

⑫ খনিজ লবণ শোষণের সময় উদ্ভিদের মূল কোন ক্যাটায়ন দ্রুতগতিতে শোষণ করে?

[KU : 17-18]

A. Ca^{++} B. Mg^{++} C. K^{+} D. Na^{+} [Show Explanation](#)

⑬ সালোকসংশ্লেষণকারী রঞ্জকগুলোর মধ্যে কোন রঞ্জকে ম্যাগনেশিয়াম বিদ্যমান?

[KU : 17-18]

A. ক্লোরোফিল

B. ক্যারোটিন

C. জ্যান্থ্রোফিল

D. ফাইকোসায়ানিন

[Show Explanation](#)

Chapter (10): উদ্ভিদ প্রজনন

⑭ নিচের কোন উদ্ভিদে মূল দ্বারা প্রজনন হয়?

[KU : 17-18]

A. ওলকচু

B. পেঁয়াজ

C. মিষ্টিআলু

D. গোলআলু

[Show Explanation](#)

Chapter (11): জীবপ্রযুক্তি

⑮ বায়োটেকনোলজি শব্দটি প্রথম কে ব্যবহার করেন?

[KU : 18-19]

A. Karl Ereky

B. Donald Parkinz

C. Robert Steave

D. James Forkin

[Show Explanation](#)

⑯ টিস্যু কালচারের মাধ্যমে উৎপাদিত নতুন চারাকে কী বলা হয়?

[KU : 18-19]

A. সিয়ন

B. প্ল্যাটেলট

C. ক্যালাস

D. এক্সপ্ল্যান্ট

Show Explanation

গোন্ডেন রাইসে কোন ভিটামিন থাকে?

[KU : 17-18]

A. এ

B. বি

C. সি

D. ডি

Show Explanation

Chapter (12): জীবের পরিবেশ, বিস্তার ও সংরক্ষন

কোন ধরনের উদ্ভিদে সাধারণত জরায়ুজ অঙ্কুরোদগম হয়?

[KU : 19-20]

A. জলজ

B. মরুজ

C. ম্যানগ্রোভ

D. পার্বত্য অঞ্চলের উদ্ভিদ

Show Explanation

কোনটি ম্যানগ্রোভ উদ্ভিদ?

[KU : 18-19]

A. Phoenix sylvestris

B. Nelumbo nucifera

C. Bruguiera gymnorhiza

D. igomoea aquatica

Show Explanation

IUCN red list অনুসারে কোনটি Threatened category?

[KU : 18-19]

A. বিলুপ্ত প্রজাতি

B. বন্য পরিবেশ বিলুপ্ত

C. বিপন্ন প্রজাতি

D. বিরল প্রজাতি

Show Explanation

রিক্যালসিট্রান্ট বীজবাহী উদ্ভিদ সংরক্ষণের উপযোগী পদ্ধতি কোনটি?

[KU : 17-18]

A. ইন-সিটু

B. এক্স-সিটু

C. ইন-ভিট্রো

D. ফিস্ট-জিন ব্যাংক

Show Explanation

Subject : জীববিজ্ঞান দ্বিতীয় পত্র

Chapter (1): প্রাণীর বিভিন্নতা ও শ্রেণিবিন্যাস

কাঁকড়ার বহিঃকঙ্কালে কোন রাসায়নিক দ্রব্যটি থাকে?

[KU : 18-19]

A. থুکان

B. জাইলন

C. গ্লাইকোজেন

D. কাইটিন

Show Explanation

Chapter (2): প্রাণীর পরিচিতি

ঘাসফড়িং এ গিজার্ডের কাজ কী?

[KU : 17-18]

A. খাদ্য চূর্ণ করণ

B. খাদ্য পরিবহন

C. খাদ্য সঞ্চয়

D. খাদ্য পরিপাক

Show Explanation

Chapter (3): পরিপাক ও শোষণ

পরিপাকে ক্রিনাশীল সিক্রিটিন হরমোন কোথা থেকে স্রবিত হয়?

[KU : 18-19]

A. পাকস্থলি

B. ডিওডেনাম

C. ইলিয়াম

D. অণ্ডাশয়

Show Explanation

৭. লালগছিতে বিদ্যমান এনজাইমের নাম কী?

[KU : 18-19]

A. ট্রিপসিন

B. পেপসিন

C. লাইপেজ

D. লাইসোজাইম

Show Explanation

৮. কোন হরমোন ক্ষুদ্রান্ত্রে আমিষ শোষণ নিয়ন্ত্রণ করে?

[KU : 17-18]

A. গ্লুকোকোর্টিকয়েড

B. ইনসুলিন

C. থাইরক্সিন

D. কর্টিসল

Show Explanation

Chapter (4): রক্ত ও সঞ্চালন

৯. রক্তরসে (প্লাজমায়) পানির পরিমাণ শতকরা কত?

[KU : 19-20]

A. 50-60

B. 65-70

C. 75-80

D. 90-92

Show Explanation

১০. কোন রক্তকণিকা দেহে অ্যান্টিবডি তৈরি করে?

[KU : 17-18]

A. নিউট্রোফিল

B. বেসোফিল

C. ইওসিনোফিল

D. লিম্ফোসাইট

Show Explanation

Chapter (5): শ্বসন ও শ্বাসক্রিয়া

১১. মানুষের শ্বসনে শতকরা কতভাগ অক্সিজেন, প্লাজমায় ভৌত দ্রবণ রূপে পরিবাহিত হয়?

[KU : 19-20]

A. 0.1

B. 0.2

C. 2

D. 1

Show Explanation

১২. মধ্যকর্ণের Otitis media রোগ কোন জীবাণু দ্বারা সংক্রমণ হয়?

[KU : 19-20]

A. Virus

B. Bacteria

C. Fungus

D. Protozoa

Show Explanation

১৩. মানুষের ট্রাকিয়ার শাখাকে কী বলে?

[KU : 17-18]

A. অ্যালাভিওলাস

B. ফুসফুস

C. সাইনাস

D. ব্রঙ্কাস

Show Explanation

Chapter (6): বর্জ্য ও নিষ্কাশন

১৪. নাইট্রোজেনজাত বর্জ্য থেকে ইউরিয়া সৃষ্টিতে কোন এনজাইমটি প্রয়োজন?

[KU : 19-20]

A. আইসোমারেজ

B. ডি-অ্যামাইনেজ

C. ইউরিয়েজ

D. ট্রান্সঅ্যামাইলেজ

Show Explanation

১৫. রেনাল মেডুলার (Renal medulla) শঙ্কু আকৃতির (Cone shape) টিস্যুকে কী বলে?

[KU : 19-20]

A. এডিপোজ ক্যাপসুল

B. রেনাল কটেজ

C. রেনাল পেলভিস

D. রেনাল পিরামিড

Show Explanation

১৬. মানব দেহের কোন অঙ্গটি রক্তের PH নিয়ন্ত্রণ করে?

[KU : 18-19]

A. বৃক্ক

B. যকৃত

C. ফুসফুস

D. হৃৎপিণ্ড

Show Explanation

Chapter (7): চলন ও অঙ্গচালনা

৭) শ্বাসনালি ও নাকে কোন ধরনের তরুণাঙ্ক থাকে?

[KU : 19-20]

A. হায়ালিন

B. গীত তন্তুময়

C. শ্বেত তন্তুময়

D. চুনময়

Show Explanation

৭) মানবদেহে কঙ্কালপেশি কী প্রোটিন দিয়ে গঠিত?

[KU : 18-19]

A. মায়োসিন

B. অ্যালবুমিন

C. প্রোলিন

D. গ্লোবিউলিন

Show Explanation

৭) মানুষের কঙ্কালপেশির গুরুত্বপূর্ণ প্রোটিন কোনটি?

[KU : 17-18]

A. Albumin

B. Proline

C. Myosin

D. Globulin

Show Explanation

Chapter (8): সমন্বয় ও নিয়ন্ত্রণ

৭) মানবদেহের রক্তে সোডিয়ামের মাত্রা নিয়ন্ত্রণ করে কোন হরমোন?

[KU : 17-18]

A. অ্যাড্রেনালিন

B. অ্যানজিওটেনসিন

C. এপিনেফ্রিন

D. প্যারাথরমোন

Show Explanation

৭) নিউরো হরমোন উৎপন্ন করে কোনটি?

[KU : 17-18]

A. থ্যালামাস

B. সেরেবেলাম

C. মেডুলা অবলংগাটা

D. হাইপোথ্যালামাস

Show Explanation

Chapter (10): মানবদেহের প্রতিরক্ষা

৭) মানব রক্তকণিকায় কোন অ্যান্টিবডি বেশি পরিমাণে পাওয়া যায়?

[KU : 18-19]

A. IgG

B. IgE

C. IgA

D. IgE

Show Explanation

৭) Escherichia coli মানুষের অন্ত্রে কোন ভিটামিন তৈরি করে?

[KU : 17-18]

A. এ

B. বি

C. সি

D. ডি

Show Explanation

Chapter (11): জিনতত্ত্ব ও বিবর্তন

৭) Lathyrus odoratus প্রজাতির দুইটি সাদাফুল বিশিষ্ট আলাদা Strain সংকরায়ন করা হলে F2 জনুতে বেগুনি ও সাদা ফুলের অনুপাত কত হবে?

[KU : 19-20]

A. 7:08

B. 7:09

C. 9:07

D. 13:03

Show Explanation

৭) জীবের প্রতিটি বৈশিষ্ট্য নিয়ন্ত্রণকারী জিন জোড়াকে পরস্পরের কী বলে?

[KU : 18-19]

A. হোমোজাইগাস

B. জীনোটাইপ

C. অ্যালিল

D. ফিনোটাইপ

Show Explanation

৭) কোন জিন অপর জিনের বৈশিষ্ট্য প্রকাশে বাধা দেয়?

[KU : 17-18]

A. Hypostatic gene

B. Epistatic gene

C. Poly gene

D. Lethal gene

Show Explanation

Chapter (12): প্রাণীর আচরণ

৭ প্রজনন ঋতুতে কার্প মাছের হালদা নদীতে আগমন কোন ধরনের আচরণ?

[KU : 19-20]

A. কেমোট্যাক্সিস

B. হাইড্রোট্যাক্সিস

C. জিওট্যাক্সিস

D. রিওট্যাক্সিস

Show Explanation

৭ শ্রম বিভাজনের ভিত্তিতে মৌমাছদের কয়ভাগে ভাগ করা যায়?

[KU : 18-19]

A. 2

B. 3

C. 4

D. 5

Show Explanation

Subject : বাংলা সাহিত্য

Chapter (0): অপরিচিতা

৭ নিচের কোনটি সহোদর ভাষাগোষ্ঠী?

[KU : 19-20]

A. বাংলা ও উর্দু

B. বাংলা ও অসমীয়া

C. বাংলা ও হিন্দি

D. বাংলা ও সংস্কৃত

Show Explanation

৭ রবীন্দ্রনাথ ঠাকুর রচিত শেষ ছোটগল্পটির নাম কী?

[KU : 19-20]

A. ভিখারিনী

B. মুসলমানীর গল্প

C. শেষলেখা

D. ল্যাবরেটরি

Show Explanation

৭ 'শতাব্দীলাহিত আতের কামা' ছত্রটিতে 'আত' শব্দের অর্থ কী?

[KU : 18-19]

A. অত্যাচারিত

B. লাহিত

C. বলিষ্ঠ

D. পীড়িত

Show Explanation

৭ 'চুনিয়া' আমার আর্কেডিয়া কবিতায় 'চুনিয়া' কী অর্থে ব্যবহৃত হয়েছে?

[KU : 18-19]

A. সবুজ ও শান্তি

B. হিংস্র

C. চিংকার

D. কুরুক্ষেত্র

Show Explanation

Chapter (0): আঠারো বছর বয়স

৭ "আঠারো বছর বয়স" কবিতাটি কোন ছন্দে রচিত?

[KU : 18-19]

A. স্বরবৃত্ত

B. মাত্রাবৃত্ত

C. অক্ষরবৃত্ত

D. মুক্তক অক্ষরবৃত্ত

Show Explanation

Chapter (0): আমার পথ

৭ কাজী নজরুল ইলামের 'বিদ্রোহী' কবিতার ক্ষেত্রে নিচের কোন তথ্যটি ঠিক?

[KU : 19-20]

A. অগ্নি-বীণা : ১৯২২

B. চক্রবাক : ১৯২৯

C. সাম্যবাদী : ১৯২৫

D. বিশ্বের বাঁশী : ১৯৪২

Show Explanation

Chapter (0): উপনাসঃ লালসালু

৩৭ 'ধান দিয়া কী হইব মানুষের জান যদি না থাকে?' উক্তিটি কার?

[KU : 19-20]

A. রহিমার

B. তানু বিবির

C. হাসুনির মায়ের

D. জমিলার

Show Explanation

Chapter (0): গৃহ

৩৮ রোকেয়া সাখাওয়াত হোসেনের প্রকৃত নাম কী?

[KU : 19-20]

A. বেগম রোকেয়া

B. রোকেয়া সুলতানা

C. রোকেয়া বেগম

D. রোকেয়া খাতুন

Show Explanation

Chapter (0): তাহায়েই পড়ে মনে

৩৯ "কহিল সে মিল্লি আঁখি তুলি-/দক্ষিণ দুয়ার গেছে খুলি?" এখানে কবির কোন অভিব্যক্তি প্রকাশ পেয়েছে?

[KU : 19-20]

A. অলসতা

B. নিস্পৃহতা

C. অনাসক্ততা

D. উদাসীনতা

Show Explanation

৪০ 'তাহায়েই পড়ে মনে' কবিতাটি কোন পত্রিকায় প্রথম প্রকাশিত হয়?

[KU : 17-18]

A. সাপ্তাহিক সপ্তগাত

B. মাসিক মোহাম্মদি

C. দৈনিক নবযুগ

D. বেগম

Show Explanation

Chapter (0): নূরলদীনের কথা মনে পড়ে যায়

৪১ 'নূরলদীনের সারাজীবন' কোন ধরনের রচনা?

[KU : 19-20]

A. গীতিকবিতা

B. নাট্যকাব্য

C. কাব্যনাটক

D. পত্রকাব্য

Show Explanation

৪২ 'জাগো, বাহে, কোনঠে সবায়।' এটি কোন রচনা থেকে উদ্ধৃত?

[KU : 17-18]

A. পায়ের আওয়াজ পাওয়া যায়

B. ঈর্ষা

C. নূরলদীনের সারাজীবন

D. গণনায়ক

Show Explanation

Chapter (0): নেকলেস

৪৩ 'নেকলেস' গল্পের মাদাম লেইসেল সর্বদাই দুঃখ-ভারাক্রান্ত থাকেন কারণ তিন-

[KU : 17-18]

A. নেকলেস হারিয়ে ফেলেছেন

B. যথেষ্ট সুন্দর নন

C. দামি পোশাক পরতে পারেন
নি

D. কাক্সিত জীবন পাননি

Show Explanation

Chapter (0): পত্রিকা, সাময়িকী ও সম্পাদক

৪৪ ডঃ মুহাম্মদ শহীদুল্লাহ সম্পাদিত পত্রিকার নাম কি? আঙ্গুর, সমক্ অরণি, সাহিত্য

[KU : 17-18]

A. আঙ্গুর

B. সমকাল

C. অরণি

D. সাহিত্য

Show Explanation

Chapter (0): ফেব্রুয়ারি ১৯৬৯

৩৩. 'সাম্যবাদী', 'এই পৃথিবীতে এক স্থান আছে' ও 'ফেব্রুয়ারি ১৯৬৯' কবিতাগুলো যথাক্রমে কোন কোন ছন্দে রচিত?

[KU : 19-20]

A. স্বরবৃত্ত, মাত্রাবৃত্ত ও অক্ষরবৃত্ত B. গদ্যছন্দ, অক্ষরবৃত্ত ও মাত্রাবৃত্ত C. মাত্রাবৃত্ত, অক্ষরবৃত্ত ও গদ্যছন্দ D. মাত্রাবৃত্ত, স্বরবৃত্ত ও অক্ষরবৃত্ত

Show Explanation

৩৪. 'তুমি আসবে বলে হে স্বাধীনতা-ছাত্রাবাস, বস্তি উজাড় হলো' কবিতাংশটি কোন চিত্র বহন করে?

[KU : 17-18]

A. স্বাধীনতার সুর B. মুক্তিযুদ্ধের পটভূমি C. গণআন্দোলনের রূপ D. ধ্বংসের ছবি

Show Explanation

Chapter (0): বাংলা সাহিত্যের ইতিহাস ও আদ্যুগ

৩৫. বাংলা সাহিত্যের প্রাচীনতম নিদর্শন 'চর্যাপদ' সর্বপ্রথম কোথা থেকে প্রকাশিত হয়?

[KU : 17-18]

A. এশিয়াটিক সোসাইটি B. বঙ্গীয় সাহিত্য পরিষদ C. শ্রীরামপুর মিশন প্রেস D. স্কুলবুক সোসাইটি প্রেস

Show Explanation

Chapter (0): বাংলার নব্য লেখকদিগের প্রতি নিবেদন

৩৬. 'চন্দ্রশেখর' গ্রন্থের রচয়িতা কে?

[KU : 18-19]

A. শরৎচন্দ্র চট্টোপাধ্যায় B. বিহারীলাল চট্টোপাধ্যায় C. বঙ্কিমচন্দ্র চট্টোপাধ্যায় D. টেকচাঁদ ঠাকুর

Show Explanation

৩৭. বাংলা সাহিত্যের প্রথম সার্থক উপন্যাস কোনটি?

[KU : 17-18]

A. আলালের ঘরের দুলাল B. দুর্গেশনন্দিনী C. কেরী সাহেবের মুন্সী D. বউ ঠাকুরানীর হাট

Show Explanation

Chapter (0): বায়াম্রর দিনগুলো

৩৮. তিনি কোথায় যেন "চলে গেলেন"! বাক্যে চিহ্নিত শব্দযুগল কোন ক্রিয়া?

[KU : 19-20]

A. প্রযোজক B. দ্বিকর্মক C. যোগিক D. মিশ্র

Show Explanation

৩৯. শেখ মুজিবুর রহমান রচিত 'অসমাপ্ত আত্মজীবনী' গ্রন্থটির প্রকাশক-

[KU : 19-20]

A. বঙ্গবন্ধু ফাউন্ডেশন B. বাংলা একাডেমি C. ইউনিভার্সিটি প্রেস লিমিটেড D. জাতীয় সাহিত্য প্রকাশনী

Show Explanation

৪০. বায়াম্রর দিনগুলো তে প্রদত্ত কারাগারে অনশনরত বঙ্গবন্ধুর সঙ্গী কে ছিলেন?

[KU : 17-18]

A. আব্দুর রশিদ ভক্কবগীশ B. মহিউদ্দিন আহমদ C. মাওলানা ভাসানী D. খান সাহেব ওসমান আলী

Show Explanation

Chapter (0): বিবিধ

৪১. মৈমনসিংহ গীতিকার 'মহুয়া' পালার রচয়িতা কে?

[KU : 18-19]

A. দ্বিজ মাধব B. দ্বিজ কানাই C. চন্দ্রাবতী D. মনসুর বয়তি

Show Explanation

৪২. 'শূন্যপুরাণ' কাব্য কার রচনা?

[KU : 18-19]

A. লুইপা

B. কারুপা

C. রামাই পণ্ডিত

D. দৌলত উজির বাহরাম

[Show Explanation](#)

Chapter (0): বিভীষণী প্রিত মেঘনাদ

⑦ মাইকেল মধুসূদন দত্ত রচিত পত্রকাব্য কোনটি?

[KU : 18-19]

A. পদ্মবতী

B. মেঘনাদবধ কাব্য

C. বীরঙ্গনা

D. কৃষ্ণকুমারী

[Show Explanation](#)

⑧ “এতক্ষণে- অরিন্দম কহিলা বিষাদে” -আলোচ্য কবিতাংশে কোন জাতীয় অনুভব প্রাধান্য পেয়েছে?

[KU : 18-19]

A. সাহস ও উদ্যম

B. ভয় ও হিংসা

C. আনন্দ ও হতাশা

D. বিপন্ন ও বিশ্ময়

[Show Explanation](#)

Chapter (0): বিলাসী

⑨ ‘শস্যের চেয়ে টুপি বেশি, ধর্মের আগাছা বেশি’ বলতে কী বোঝানো হয়েছে?

[KU : 18-19]

A. ধর্মীয় গোঁড়ামি বেশি

B. ধর্মীয় অনুশাসন কম

C. ধর্মের প্রভাব কম

D. ধর্মীয় অনুশাসন বেশি

[Show Explanation](#)

Chapter (0): ভাষা আন্দোলনভিত্তিক গ্রন্থ ও চলচ্চিত্র

⑩ ‘আবার ফুটেছে দ্যাখো কৃষ্ণচূড়া থরে থরে শহরের পথে’ চরণটি আমাদের কোন গৌরবাস্থিত অধ্যায়কে ধারণ করে?

[KU : 17-18]

A. ভাষা আন্দোলন

B. গণ আন্দোলন

C. অসহযোগ আন্দোলন

D. স্বাধীনতা আন্দোলন

[Show Explanation](#)

Chapter (0): মানব কল্যাণ

⑪ ‘পায়ের আওয়াজ পাওয়া যায়’ কোন শ্রেণির রচনা?

[KU : 18-19]

A. কাব্য

B. কাব্যনাট্য

C. নাট্যকাব্য

D. উপন্যাস

[Show Explanation](#)

⑫ ‘শরীর>শরীল’ কোন ধরনের ধ্বনি পরিবর্তনের উদাহরণ?

[KU : 17-18]

A. সমীভবন

B. সম্প্রকর্ষ

C. ব্যঞ্জনচ্যুতি

D. বিষমীভবন

[Show Explanation](#)

Chapter (0): মাসি-পিসি

⑬ নিচের কোন বানানটি বৈয়াকরণিক দিক থেকে যথাযথ?

[KU : 18-19]

A. বিচিত্র্য

B. বৈচিত্র্যতা

C. বৈচিত্র্য

D. বৈচিত্র

[Show Explanation](#)

⑭ “গবেষণা” (গো+এষণা) কোন ধরনের শব্দ?

[KU : 18-19]

A. যৌগিক শব্দ

B. মৌলিক শব্দ

C. রূঢ়ি শব্দ

D. যোগরূঢ় শব্দ

[Show Explanation](#)

Chapter (0): মুক্তিযুদ্ধভিত্তিক গ্রন্থ ও চলচ্চিত্র, বাংলা গান

৩৭ কোনটি মুক্তিযুদ্ধভিত্তিক উপন্যাস নয়?

[KU : 17-18]

A. নিষিদ্ধ লেবানন

B. রাইফেল রোটি আওরাত,

C. আরেক ফাল্গুন

D. হাঙ্গর নদী গেনেড

Show Explanation

৩৮ জাহানারা ইমামের 'একাত্তরের দিনগুলি' গ্রন্থটি ইংরেজি ভাষায় কি নামে অনূদিত হয়েছে?

[KU : 17-18]

A. In Blissful Hell

B. The date of 1971

C. Of Blood and Fire

D. Womb of Fire

Show Explanation

Chapter (0): রেইনকোট

৩৯ 'রেইনকোট' গল্পে 'রাশিয়ার ছিল জেনারেল উইন্টার, আমাদের জেনারেল মনসুন, প্রশঙ্গটি কোথায় উত্থাপিত হয়েছিল?

[KU : 17-18]

A. ওয়েস্টিং ওয়ার্কশপ ক্যাম্পে

B. পাশের ফ্লাটের গোলগাল মুখের
মহিলার কথায়

C. প্রিন্সিপালের কামরায়

D. স্টাফরুমে ফিসফিস করে
কারো কথায়

Show Explanation

Subject : বাংলা ব্যাকরণ

Chapter (0): Translation

৪০ 'During my lifetime I have dedicated myself to this struggle of the African people.' ঠিক বঙ্গানুবাদ কোনটি?

[KU : 18-19]

A. আমি আশৈশব আফ্রিকার
মানুষের সংগ্রামে আত্মোৎসর্গ
করেছি।

B. আমি আমার আফ্রিকার
মানুষের সংগ্রামে আত্মোৎসর্গ
করেছি।

C. আমি জীবনভর আফ্রিকার
মানুষের সংগ্রামে আত্মোৎসর্গ
করেছি।

D. আমি আমৃতু আফ্রিকার
মানুষের সংগ্রামে আত্মোৎসর্গ
করেছি।

Show Explanation

৪১ 'Easier said than done.' এর বঙ্গানুবাদ কোনটি?

[KU : 18-19]

A. বলা সহজ করা কঠিন।

B. বলা সহজ করা জটিল

C. নাচতে না জানলে উঠান বাঁকা

D. বলার তুলনায় করা সহজ।

Show Explanation

Chapter (0): উপসর্গ

৪২ ফারসি উপসর্গ দিয়ে গঠিত শব্দ কোনটি?

[KU : 18-19]

A. খাসখবর

B. অধিকার

C. লাপাত্তা

D. বেতার

Show Explanation

৪৩ ঈ-প্রত্যয়যোগে গঠিত জ্বীলিঙ্গ কোনটি?

[KU : 18-19]

A. জেলেনী

B. বেদেনী

C. বাঘিনী

D. সতী

Show Explanation

৪৪ বাংলা উপসর্গের কোনগুলো সংস্কৃত উপসর্গেও পাওয়া যায়?

[KU : 17-18]

A. অ, আ, অঘা

B. আ, সু, বি

C. আ, উপ, অপ

D. অনা, ইতি, কু

Show Explanation

৩৭ আরবি উপসর্গযোগে গঠিত শব্দ কোনটি?

[KU : 17-18]

A. বেকসুর

B. খাসমহল

C. বদমেজাজ

D. নাখোশ

Show Explanation

Chapter (0): এক কথা প্রকাশ

৩৮ "ঋতুতে ঋতুতে যজ্ঞ করেন যিনি"- এক কথায় প্রকাশ কোনটি?

[KU : 19-20]

A. ঋষি

B. ঋত্বিক

C. ঋষিভুল্য

D. ঋষিকল্প

Show Explanation

৩৯ 'যিনি বজ্রতা দানে পটু' তাকে এক কথায় বলে-

[KU : 18-19]

A. বাকপটু

B. বাগাড়ম্বর

C. বাকচতুর

D. বাগ্মী

Show Explanation

Chapter (0): কারক ও বিভক্তি

৪০ "যখন পড়বে না মোর পায়ের চিহ্ন এই বাটে"। বাক্যে 'পায়ের' শব্দটি কোন কারকে কোন বিভক্তি?

[KU : 19-20]

A. কর্মে ২য়

B. করণে ৬ষ্ঠী

C. অপাদানে ৬ষ্ঠী

D. অধিকরণে ৬ষ্ঠী

Show Explanation

৪১ পুকুরে মাছ আছে। বাক্যে 'পুকুরে' শব্দটি কোন অধিকরন কারক?

[KU : 17-18]

A. ভাবাধিকরণ

B. বৈষয়িক

C. ঐকদেশিক

D. অভিযোগক

Show Explanation

Chapter (0): ক্রিয়ার কাল

৪২ "রোগ হলে ওষুধ খাবে।" কোন কালের অনুজ্ঞা?

[KU : 18-19]

A. বর্তমান

B. ভবিষ্যৎ

C. অতীত

D. ঘটমান বর্তমান

Show Explanation

৪৩ 'চিকচিক করে বালি কোথা নাই কাদা।' এখানে দিরুক্ত শব্দ 'চিকচিক' কোন ধরণের পদ?

[KU : 17-18]

A. বিশেষ্যের বিশেষণ

B. অব্যয়ের বিশেষণ

C. বিশেষণের বিশেষণ

D. ক্রিয়া বিশেষণ

Show Explanation

৪৪ কোন বাক্যটিতে নিত্যবৃত্ত বর্তমান কালের বিশিষ্ট প্রয়োগ ঘটেছে?

[KU : 17-18]

A. সাতাশ হতো যদি একশো
সাতাশ

B. এখন তবে আসি

C. চন্ডিদাস বলেন, 'সবার উপরে
মানুষ সত্য।'

D. কাশীরাম দাস ভনে শুনে
পুণ্যবান

Show Explanation

Chapter (0): ণ-ত্ব ও ষ-ত্ব বিধান

৪৫ স্বভাবতই 'ণ' হয়েছে কোন শব্দে?

[KU : 17-18]

A. নিপুণ

B. হরিণ

C. শ্রাবণ

D. ঘণ্টা

Show Explanation

Chapter (0): ধ্বনি পরিবর্তন

৩৭ পরস্পরের প্রভাবে দুটো ধ্বনি পরিবর্তিত হলে তাকে কী বলে?

[KU : 19-20]

- A. পরাগত সমীভবন B. প্রগত সমীভবন C. বিষমীভবন D. অন্যান্য সমীভবন

Show Explanation

৩৮ 'ফাঙ্কন > ফাঙন' কোন ধরনের ধ্বনির পরিবর্তনের উদাহরণ?

[KU : 19-20]

- A. ব্যঞ্জনচ্যুতি B. অভিশ্রুতি C. অসমীকরণ D. অন্তর্হতি

Show Explanation

৩৯ "মোজা>মুজো" এটি কোন ধরনের স্বরসঙ্গতি?

[KU : 18-19]

- A. প্রগত B. পরাগত C. মধ্যগত D. অন্যান্য

Show Explanation

Chapter (0): ধ্বনি, বর্ণ ও বর্ণের উচ্চারণ

৪০ 'বিহ্বল' শব্দের ঠিক উচ্চারণ কোনটি?

[KU : 19-20]

- A. বিহববল B. বিউভল C. বিহভল D. বিওভল

Show Explanation

৪১ বাংলা বর্ণমালায় পূর্ণমাত্রা, অর্ধমাত্রা ও মাত্রহীন বর্ণের সংখ্যা যথাক্রমে -

[KU : 19-20]

- A. ৩১, ৯, ১০ B. ৩২, ৮, ১০ C. ৩০, ৮, ১২ D. ৩২, ১১, ৭

Show Explanation

৪২ 'অক্ষর' শব্দের কোন উচ্চারণ টি শুদ্ধ?

[KU : 17-18]

- A. অক্খোর B. অখোর C. ওখর D. অকুখর

Show Explanation

Chapter (0): নর ও নারীবাচক শব্দ

৪৩ নিচের কোনটি বৈশিষ্ট্যগতভাবে আলাদা?

[KU : 18-19]

- A. সতিন B. ননদি C. সংমা D. দাই

Show Explanation

Chapter (0): পদ প্রকরণ

৪৪ 'পুণ্যে মতি হোক', বাক্যে 'পুণ্যে' শব্দটি কোন পদ?

[KU : 19-20]

- A. বিশেষ্য B. বিশেষণ C. ক্রিয়া D. বিশেষণের অতিশায়ন

Show Explanation

Chapter (0): প্রকৃতি ও প্রত্যয়

৪৫ প্রাতিপদিকের যথার্থ প্রতিশব্দ নিচের কোনটি?

[KU : 19-20]

- A. প্রকৃতি B. নাম শব্দ C. নাম প্রকৃতি D. ক্রিয়া প্রকৃতি

Show Explanation

৪৬ 'শাকসবজি' শব্দটি কোন কোন ভাষাযোগে গঠিত?

[KU : 19-20]

A. বাংলা + ফারসি

B. তৎসম + ফারসি

C. ফারসি + আরবি

D. ফারসি + বাংলা

Show Explanation

৩ "শ্রবণ" শব্দের প্রকৃতি ও প্রত্যয় কোনটি?

[KU : 18-19]

A. √শ্র + অনট্

B. √শ্র + অন

C. √শ্রব + অনট্

D. √শ্রব + অন

Show Explanation

৪ 'মহিমা' শব্দের শুদ্ধ প্রকৃতি-প্রত্যয় কোনটি?

[KU : 17-18]

A. মহি+মা

B. মহা+ইমা

C. মহা+ইমন

D. মহৎ+ইমন

Show Explanation

Chapter (0): প্রতিশব্দ/শব্দার্থ

৫ "রোদসী" শব্দের অর্থ কী?

[KU : 19-20]

A. ক্রন্দনরতা

B. পৃথিবী ও স্বর্গ

C. রোদেলা দুপুর

D. রুদ্ধধার

Show Explanation

৬ 'কাদম্বিনী' শব্দের অর্থ কী?

[KU : 17-18]

A. নারী

B. মেঘমালা

C. রাত

D. নদী

Show Explanation

Chapter (0): প্রবাদ প্রবচন

৭ 'পর্বতের মুখিক প্রসব' প্রবচনটির অর্থ কী?

[KU : 19-20]

A. গুরুতর বিষয় খুঁজে পাওয়া

B. বহু প্রত্যাশিত অর্জন

C. বিপুল উদ্যোগে তুচ্ছ অর্জন

D. বিরাট আয়োজন

Show Explanation

৮ 'ধর্মপুত্র যুধিষ্ঠির' প্রবাদটি কী অর্থ নির্দেশ করে?

[KU : 18-19]

A. সত্যবাদিতা

B. সত্যবাদী

C. সত্যবাদিতার ভান করা

D. সত্যে একনিষ্ঠতা

Show Explanation

Chapter (0): বচন

৯ বিশেষ নিয়মে সাধিত বহুবচন কোনটি?

[KU : 19-20]

A. জঙ্গলে সাপ থাকে

B. পোকায় খান খেয়েছে।

C. হাঁড়ি হাঁড়ি সন্দেশ

D. নয়নদের পরীক্ষা শেষ

Show Explanation

Chapter (0): বাংলা বানান ও শুদ্ধিকরন এবং প্রয়োগ-অপ্রয়োগ

১০ নিচের কোন বানানটি শুদ্ধ?

[KU : 19-20]

A. স্বচ্ছলতা

B. উর্ধ্বমুখী

C. উচ্ছৃঙ্খল

D. প্রজ্জলন

Show Explanation

১১ নিচের কোন বানানটি শুদ্ধ?

[KU : 18-19]

A. সৌজন্যতা

B. প্রতিযোগিতা

C. মিতালি

D. সহযোগীতা

Show Explanation

৩৭ নিচের কোন শব্দটি নির্ভুল?

[KU : 17-18]

A. উপর্যুক্ত

B. উপরুক্ত

C. উপরিস্ত

D. উওরিয়ুক্ত

Show Explanation

Chapter (0): বাগধারা

৩৮ 'কাপুড়ে বাবু' বাগধারাটির অর্থ কী?

[KU : 18-19]

A. অসভ্য

B. বাহ্যিক সভ্য

C. মতলববাজ

D. উড়নচণ্ডী

Show Explanation

Chapter (0): বাচ

৩৯ 'বাশি বাজে ঐ মধুর লগনে' কোন বাচের উদাহরণ?

[KU : 17-18]

A. কর্মকৃৎবাচ

B. কর্মবাচ

C. ভাববাচ

D. কৃৎবাচ

Show Explanation

Chapter (0): ভাষা ও বাংলা ভাষা, ভাষার রীতি ও বিভাজন

৪০ সাধু ও চলিত রীতিতে অভিন্নরূপে ব্যবহৃত হয়-

[KU : 19-20]

A. সর্বনাম

B. ক্রিয়া

C. সম্বোধন পদ

D. অব্যয়

Show Explanation

৪১ বঙ্গবুলি ভাষাটি কোন ভাষার সংমিশ্রণে গঠিত?

[KU : 17-18]

A. বাংলা ও অসমীয়া

B. বাংলা ও পালি

C. বাংলা ও সংস্কৃত

D. বাংলা ও মৈথিলি

Show Explanation

Chapter (0): যতি চিহ্ন

৪২ বাংলা ভাষায় যতিচিহ্ন কে প্রচলন করেন?

[KU : 17-18]

A. বঙ্কিমচন্দ্র চট্টোপাধ্যায়

B. ঈশ্বরচন্দ্র বিন্দ্যাসাগর

C. প্যারিসাঁদ মিত্র

D. প্রমথ চৌধুরি

Show Explanation

Chapter (0): শব্দ দ্বিত্ব

৪৩ 'জ্বর' এর সাথে কোন শব্দের দ্বিরুক্তিতে 'সামান্য' অর্থ প্রকাশ পায়?

[KU : 18-19]

A. জারি

B. বিকার

C. জ্বর

D. ব্যাধি

Show Explanation

Chapter (0): সন্ধি

৪৪ 'ধনুষ্টঙ্কার' এর ঠিক সন্ধিবিচ্ছেদ কোনটি?

[KU : 19-20]

A. ধনুষ + টঙ্কার

B. ধনুস + টঙ্কার

C. ধনুসঃ + টঙ্কার

D. ধনুঃ + টঙ্কার

Show Explanation

৪৫ নিপাতনে সিদ্ধ সন্ধির দৃষ্টান্ত কোনটি?

[KU : 18-19]

A. গবেষণা

B. ষষ্ঠ

C. আশ্চর্য

D. অস্থিত

Show Explanation

৩৭ 'পরস্পর' কোন ধরনের সন্ধির দৃষ্টান্ত?

[KU : 17-18]

A. ব্যঞ্জনসন্ধি

B. নিপাতনে সিদ্ধ

C. স্বরসন্ধি

D. বিসর্গ সন্ধি

Show Explanation

Chapter (0): সমার্থক শব্দ

৩৮ কোনটি 'পৃথিবী' শব্দের সমার্থক?

[KU : 18-19]

A. কাভার

B. প্রসূতি

C. বাধিনী

D. সতী

Show Explanation

Chapter (0): সমাস

৩৯ 'দুর্নীতি', 'দুর্নাম' ও 'দুর্নিবার' শব্দগুলোতে ৭-ত্ব বিধান প্রযোজ্য নয় কেন?

[KU : 19-20]

A. তৎসম শব্দ বলে

B. দেশি শব্দ বলে

C. বিদেশি শব্দ বলে

D. সমাসবদ্ধ শব্দ বলে

Show Explanation

৪০ বছরীহি সমাসের পূর্বপদ এবং পরপদ কোনোটিই যদি বিশেষণ না হয়, তাকে কী বলে?

[KU : 19-20]

A. সমানাধিকরণ

B. ব্যাধিকরণ

C. ব্যতিহার

D. প্রত্যয়ান্ত

Show Explanation

Subject : ইংরেজি - গ্রামার ও ভোকাবুলারি

Chapter (0): Analogy

৪১ Which of the following sentences is correct?

[KU : 18-19]

A. He was hunged for murder.

B. He was hanged for murder.

C. He was hunged for murder.

D. He had been hunged for murder.

Show Explanation

৪২ Select the pair that best expresses a relationship similar to the one expressed in the pair
extinguish : germinate

[KU : 18-19]

A. Terminate: stop

B. douse: emerge

C. grow :evolve

D. shoot:cease

Show Explanation

Chapter (0): Article

৪৩ Fill in the gap with an appropriate article. Have you ever visited _____ Notre Dame cathedral in Paris?

[KU : 19-20]

A. the

B. a

C. an

D. none of them

Show Explanation

⑨ Use the correct article to complete the sentence , "Merina enjoy reading ___ mystery novels".

[KU : 18-19]

A. a

B. an

C. the

D. no article

⦿Show Explanation

Chapter (0): Completing Sentence

⑨ Choose the correct pattern of the following parts to obtain a meaningful sentence: (i) and he who has hope (ii) has hope (iii) has everything (iv) the person who has health

[KU : 19-20]

A. i, iv, iii, ii

B. iv, ii, i, iii

C. iii, iv, ii, i

D. ii, iii, iv, i

⦿Show Explanation

⑨ Choose the correct option to fill in the blank: We discussed ____.

[KU : 19-20]

A. about what the poem means

B. on what the poem means

C. what the poem means about

D. what the poem means

⦿Show Explanation

⑨ Fill in the gap; The children were playing____.

[KU : 19-20]

A. at upstairs

B. upstairs

C. in upstairs

D. out of upstairs.

⦿Show Explanation

⑨ If the gala party is scheduled to go off tomorrow, then it means tomorrow the party ---.

[KU : 19-20]

A. ends

B. takes place

C. has a break

D. peaks

⦿Show Explanation

⑨ A question mark in parentheses (?) can be used to ---

[KU : 19-20]

A. express uncertainty

B. mark the end of any sentence

C. express a writer's interest

D. show a writer's expectation

⦿Show Explanation

⑨ Which statement is correct about myth?

[KU : 19-20]

A. It is non-traditional in nature

B. It tells about superstitious beliefs.

C. It is anti-social in nature.

D. It does not involve supernatural characters.

⦿Show Explanation

⑨ He, being one of the shareholders of the company, is suspected of *feathering his own nest*. What is the meaning of the marked phrase?

[KU : 19-20]

A. neglecting his job

B. making money unfairly

C. giving access to his relatives

D. taking wrong decisions

⦿Show Explanation

⑨ Mrs. Ahmed is very much careful about her three children and does not allow them to make sound even at play time. What should she be called?

[KU : 19-20]

A. oafish

B. vindictive

C. gingerly

D. possessive

⦿Show Explanation

Ⓜ A slang is often considered as --- [KU : 19-20]

- A. offensive B. scurrilous C. slanderous D. disgusting

Show Explanation

Ⓜ A--- in information technology has taken place in the world in the recent past. [KU : 19-20]

- A. reproduction B. reparation C. revelation D. revolution

Show Explanation

Ⓜ There are __ syllables in the word 'biography'. [KU : 19-20]

- A. two B. three C. four D. five

Show Explanation

Ⓜ Fill in the gaps , Although he was ____, he smiled _____. [KU : 18-19]

- A. annoying , friendly B. angry , friendly C. annoyed , in a friend way D. angry , in a friendly way

Show Explanation

Ⓜ The interminable state where souls are made fit for paradise or heaven by expiatory suffering is called- [KU : 18-19]

- A. purgatory B. cloud nine C. bliss D. boredom

Show Explanation

Ⓜ The selected extract deals with the daily life and duties of a - [KU : 18-19]

- A. benevolent politician B. dynamic social worker C. committed teacher D. traffic police

Show Explanation

Ⓜ I couldn't possibly eat anything more unless they had some of those giant asparagus. I should be sorry to leave Paris without having some of them. __'them' in the last sentence is an example of_ [KU : 18-19]

- A. cataphoric reference B. anaphoric reference C. syntagmatic relation D. paradigmatic relation

Show Explanation

Ⓜ Which statement is incorrect about a short story? [KU : 18-19]

- A. It has few characters B. It is short, C. It concentrates on the dilemma of many characters. D. Its plot usually reaches the climax in a revelation.

Show Explanation

Ⓜ The situation when the audiences understand the implication and meaning of an action on stage but the characters do not is known as_ [KU : 18-19]

- A. situational irony B. verbal irony C. dramatic irony D. Socratic irony

Show Explanation

Ⓜ The radio suddenly stopped singing and stared at me. The statement is an example of - [KU : 18-19]

- A. symbolism B. metaphor C. hyperbole D. personification

Show Explanation

Ⓜ Because the first pair of pants did not go properly, he asked for----

[KU : 17-18]

- A. Another pants B. Others pants C. Others ones **D. Another pair**

Ⓜ Show Explanation

Ⓜ Fill in the blank with appropriate word describing the animal sound in the following sentence I saw a rat_____ in fear

[KU : 17-18]

- A. Cluck B. Howl **C. Squeak** D. Hiss

Ⓜ Show Explanation

Ⓜ With which influential perspective is the early 20th century thinker Sigmund Freud associated?

[KU : 17-18]

- A. criminology **B. psychoanalysis** C. anarchism D. dadaism

Ⓜ Show Explanation

Ⓜ 'I think he Will listen to your logic because he is a ----- man'

[KU : 17-18]

- A. Sensible** B. Sensuous C. Sensual D. Sensitive

Ⓜ Show Explanation

Ⓜ Which of the following phrases best characterize the late-nineteenth century aesthetic movement?

[KU : 17-18]

- A. art for intellect's sake B. art for God's sake C. art for the masses **D. art for art's sake**

Ⓜ Show Explanation

Chapter (0): Comprehension

Ⓜ Which is INCORRECT?

[KU : 18-19]

- A. Sonnet is derived from the Italian word 'sonnetto'** B. Writers of sonnets are called 'sonneteers' C. Octave and sestet are the two parts of 'sonnet' D. The first known sonnets in English were written by Sir Thomas Wyatt and Henry Howard.

Ⓜ Show Explanation

Ⓜ The title of the first novel by Nobel Laureate Gunter Grass Die Blechchrommel translates into English as-

[KU : 18-19]

- A. Big Dreams B. The Grass is Singing **C. The Tin Drum** D. The Dead Sky

Ⓜ Show Explanation

Chapter (0): Conditional Sentence

Ⓜ Moni is asking if you want to drive the car yourself. As you want Moni to drive today, you say:

[KU : 19-20]

- A. I would rather you drive B. I would rather you do not drive. **C. I would rather you drove.** D. would rather you did not drive.

Ⓜ Show Explanation

Ⓜ Choose the appropriate use of conditional clause-

[KU : 19-20]

- A. If I finished the work successfully, I might have been rewarded. **B. If I finished the work successfully, I would be rewarded.** C. If I had finished the work successfully, I might get reward. D. If I had finished the work successfully, I would have been rewarded.

[Show Explanation](#)

Ⓜ Select the correct option for filling in the blank. If you are suffering from fever, you__ a doctor.

[KU : 18-19]

- A. had better consulted B. had consulted **C. had better consult** D. will consult

[Show Explanation](#)

Ⓜ I should appreciate it, if you could complete this work _____ Thursday

[KU : 17-18]

- A. Till B. Until C. Upto **D. By**

[Show Explanation](#)

Chapter (0): Degree of Comparison

Ⓜ The superlative degree of the sentence ' No other girl in Khulna University (KU) is as clever as Ruhi is. '

[KU : 17-18]

- A. Ruhi is the cleverest girl in KU** B. Ruhi is a clever girl in KU C. Ruhi is a more clever girl in KU D. Ruhi was the most cleverest girl in KU

[Show Explanation](#)

Chapter (0): Gender

Ⓜ Which one does denote a feminine gender?

[KU : 19-20]

- A. rooster B. dog C. gander **D. doe**

[Show Explanation](#)

Ⓜ Which is NOT an example of diaspora?

[KU : 18-19]

- A. the movement of Aryans from Central Europe to the Subcontinent B. the movement of Africans because of war and ravages of nature **C. the killing of Jamal Khashoggi by the people of his lost homeland** D. the forced movement of the Jews in ancient times

[Show Explanation](#)

Chapter (0): Group verb/ Phrasal verb

Ⓜ 'Excuse me' is generally used to_

[KU : 18-19]

- A. seek permission **B. draw attention** C. ask question D. beg pardon

[Show Explanation](#)

Chapter (0): Literature

Ⓜ How should be the universities according to Rabindranath Tagore?

[KU : 19-20]

- A. It should be mechanical B. It should be for collecting education. C. It should be distributing education **D. It should be for acquiring knowledge.**

[Show Explanation](#)

Ⓜ When did Alexandra 'Alex' Scott die?

[KU : 19-20]

A. Only at eight

B. Only at six

C. At eighty

D. Only at four

Show Explanation

9 Mary Shelly's Frankenstein is the name of___.

[KU : 19-20]

A. a monster

B. Captain Robert

C. a young scientist

D. a French man

Show Explanation

9 'Topographical poems' usually describe-

[KU : 19-20]

A. a place

B. a time

C. an action

D. Qan artificial scenario

Show Explanation

9 The poem 'September 1, 1939' is about—

[KU : 19-20]

A. accidents

B. wars

C. love

D. beauty

Show Explanation

9 What is the concluding part of literary work called?

[KU : 19-20]

A. epilogue

B. prologue

C. climax

D. anti-climax

Show Explanation

9 Who in not a science-fiction writer?

[KU : 19-20]

A. H G Wells

B. Victor Hugo

C. Hugo Gersback

D. Jules Verne

Show Explanation

9 Who of the following is a Bangladeshi poet writing in English?

[KU : 19-20]

A. Kaiser Rahman

B. Tahmima Anam

C. Shamsur Rahman

D. Nirmalendu Goon

Show Explanation

9 A 'discourse' is a type of writing of speech that falls into the category of-

[KU : 19-20]

A. non-fiction

B. fiction

C. folklore

D. fabrication

Show Explanation

9 Metaphor, simile, synecdoche, personification, hyperbole, and pun are types of:

[KU : 19-20]

A. ornamental language

B. figurative language

C. literal language

D. fictional language

Show Explanation

9 Who is a war poet?

[KU : 19-20]

A. Robert Browning

B. John Keats

C. Gerand Manley Hopkins

D. Edward Thomas

Show Explanation

9 Which prize was awarded to the Indo-English author Kiran Desai?

[KU : 19-20]

A. The Nobel Prize

B. The Pulitzer Prize

C. The Man Booker

D. The Paris Literary Prize

Show Explanation

9 Study of language is termed as-

[KU : 18-19]

A. Philosophy

B. Philology

C. Theology

D. Anthropology

Show Explanation

⑨ A graphic novel is a novel in the form of- [KU : 18-19]

- A. a poem B. a comic strip C. an audio clip D. a video clip

Show Explanation

⑨ Playwrights use retrospective technique to - [KU : 18-19]

- A. address the audience B. express peace and harmony C. draw a happy end D. offer a psychological explanation for a character's action

Show Explanation

⑨ Who of the following is NOT a romantic writer? [KU : 18-19]

- A. Keats B. Eliot C. Coleridge D. Wordsworth

Show Explanation

⑨ The literary device used in the underlined phrase in the following is - "O no! It is an ever-fixed mark That looks on tempests and is never shaken." [KU : 18-19]

- A. metaphor B. synecdoche C. metonymy D. simile

Show Explanation

⑨ Who is a bilingual Bangladeshi writer? [KU : 18-19]

- A. Rafiq Azad B. Selina Hossain C. Syed Manzoorul Islam D. Shamsur Rahman

Show Explanation

⑨ Milton's phrase "darkness visible" to describe hell is an example of- [KU : 17-18]

- A. onomatopoeia B. oxymoron C. paronomasia D. paradox

Show Explanation

⑨ Which literary device can be found in the "Who sells sea shells on the sea shore"? [KU : 17-18]

- A. rhyme B. hyperbole C. alliteration D. simile

Show Explanation

⑨ A poem expressing sadness, especially for somebody who is dead, is known as- [KU : 17-18]

- A. an epic B. an elegy C. an ode D. a sonnet

Show Explanation

⑨ "An austrian army awfully arrayed" is an example of- [KU : 17-18]

- A. assonance B. alliteration C. reiteration D. consonance

Show Explanation

⑨ Which is written by Kazuo Ishiguro? [KU : 17-18]

- A. Fasting, Feasting B. Never late me go C. The Bluest-eye D. The color purple

Show Explanation

⑨ Ranindranath Tagore translated 'Gitanjali' as___ [KU : 17-18]

- A. Gitanjali B. Song of Myself C. Song Offerings D. Gitabitan

Show Explanation

❶ Which of the following writers has contributed simultaneously to English and American Literature

[KU : 17-18]

A. Longfellow

B. Wordsworth

C. Eliot

D. Coleridge

Show Explanation

❷ To which epic is there a reference in "I Have Seen Bengal's face" By Jibanananda Das?

[KU : 17-18]

A. Manashamangal

B. Mahabharata

C. Ramayana

D. Meghnadbadh Kabya

Show Explanation

❸ Applying human qualities to non-human things is known as-

[KU : 17-18]

A. Presonification

B. imagery

C. simile

D. metaphor

Show Explanation

Chapter (0): Miscellaneous

❶ How many affixes are there in the word 'atheists'?

[KU : 19-20]

A. 1

B. 2

C. 3

D. 4

Show Explanation

❷ How many syllables are there in the Word "Syllable"?

[KU : 17-18]

A. One

B. two

C. three

D. four

Show Explanation

Chapter (0): Narration

❶ Change the sentence in indirect speech.He enquired, "When do you intend to pay me?"

[KU : 19-20]

A. He enquired when I intend to pay him.

B. He asked that when i wish to pay him.

C. He asked when I intend to pay him.

D. He enquired that when I wish to pay him.

Show Explanation

❷ Choose the correct indirect speech of the following sentences: He said to me, "Are you ill?" I replied "No".

[KU : 19-20]

A. He asked me if I was ill. I replied that I was not

B. He asked me if I was ill. I replied that I was.

C. He asked me that I am ill. I replied that I was.

D. He asked me that I am not ill. I replied I was not

Show Explanation

❸ Change the narration he said to me, "Let us go home together".

[KU : 18-19]

A. He proposed to me to go home together.

B. He proposed to me that we should go home together.

C. He asked me to go home together.

D. He urged me to go home with him.

Show Explanation

❹ Maria ---- that she could not attend clssses next week

[KU : 17-18]

A. Told to her Professor

B. Said her professors

C. Told her professors

D. Is telling her professors

Show Explanation

Ⓜ Select the indirect speech of- Anu said to every passer-by, "Please listen to my tale of woe."

[KU : 17-18]

- A. Any told that every passer-by should listen to my tale of woe. B. Anu told that every passer-by should listen to her tale of woe. C. Anu urged every passer-by to listen to her tale of woe. D. Anu suggested that every passer-by listen to her tale of woe.

Ⓜ Show Explanation

Chapter (0): Number

Ⓜ Which one is the singular form of the word 'Alumni'?

[KU : 19-20]

- A. Alumnae B. Alumnies C. Alumnis D. **Alumnus**

Ⓜ Show Explanation

Ⓜ Plural form of the word 'basis' is-

[KU : 18-19]

- A. Basies B. Basies C. **Bases** D. Basiss

Ⓜ Show Explanation

Ⓜ Choose the correct translation of 'He has gone to the dogs.'

[KU : 18-19]

- A. সে কুকুরের কাছে গেছে B. সে কুকুর খুব ভালোবাসে C. **সে গোল্ডায় গেছে** D. সে কুকুর পোষে

Ⓜ Show Explanation

Ⓜ Pick the best Translation of: বাংলাদেশ উৎসবের দেশ।

[KU : 17-18]

- A. Bangladesh is a land of enormous festivals. B. Bangladesh is a land of festival C. **Bangladesh is a land of festivals** D. Bangladesh is a land of many festivals

Ⓜ Show Explanation

Ⓜ Published in the Streets of Dhaka is a book by-

[KU : 17-18]

- A. Mohammad Nurul Huda B. **Kaisar Haq** C. Shamsur Rahman D. Sudip sen

Ⓜ Show Explanation

Chapter (0): One Word Substitution

Ⓜ A story in verse or prose with double meaning is called-

[KU : 18-19]

- A. romance B. **allegory** C. autobiography D. satire

Ⓜ Show Explanation

Chapter (0): Parts of speech

Ⓜ 'Forgiveness in a great virtue'. Which class of noun "forgiveness" belongs to?

[KU : 19-20]

- A. Collective B. Common C. Material D. **Abstract**

Ⓜ Show Explanation

Ⓜ 'The post must be *manned* immediately.' Here the Italic word is -

[KU : 19-20]

- A. a noun B. a verb C. an adverb D. **an adjective**

Ⓜ Show Explanation

⑨ "The students speak softly." the underlined word is-

[KU : 18-19]

- A. adjective B. **adverb** C. verb D. noun

[Show Explanation](#)

⑨ The word 'opaque' is

[KU : 17-18]

- A. **Adjective** B. Adverb C. Verb D. Noun

[Show Explanation](#)

⑨ Which is the abstract noun in the sentence 'Honesty is the best policy'

[KU : 17-18]

- A. Best B. **Honesty** C. Policy D. The

[Show Explanation](#)

⑨ Identify the underlined phrase: Slow and steady wins the race.

[KU : 17-18]

- A. adverb B. adjective C. **noun** D. preposition

[Show Explanation](#)

⑨ Choose the correct sentence according to the structure : Sub + linking verb + noun complement

[KU : 17-18]

- A. It seems easy B. He reads loudly C. The scheme proved lucrative D. **They are students**

[Show Explanation](#)

Chapter (0): Preposition

⑨ Fill in the gap with appropriate preposition. The writer describes the lady's lavish eating _____ his expense.

[KU : 19-20]

- A. to B. of C. **at** D. for

[Show Explanation](#)

⑨ Choose the correct set of prepositions to complete the following sentence: The intellectuals can no longer be said to live --- margins --- the society.

[KU : 19-20]

- A. **beyond; of** B. against; in C. inside; to D. before; inside

[Show Explanation](#)

⑨ Which of the sets of words is appropriate for the gaps in the following sentence? I want to call __ you __ your office.

[KU : 18-19]

- A. for, to B. in, of C. **on, at** D. on, of

[Show Explanation](#)

⑨ Complete the sentence "Lots of people are allergic ____ prawn."

[KU : 18-19]

- A. in B. from C. **to** D. with

[Show Explanation](#)

⑨ Which of the following sets of prepositions should be used in the blanks? We should not pine ____ what is not there and should adhere ____ our principles.

[KU : 18-19]

A. to: with

B. for: about

C. by: on

D. for: to

Show Explanation

Ⓜ Choose the correct set of prepositions for completing the sentence: He was never conspicuous __ his honesty and several times, he had been accused __ it.

[KU : 18-19]

A. with, for

B. on, for

C. for, of

D. by, to

Show Explanation

Ⓜ 'You can always count ---- me' Fill in with correct preposition

[KU : 17-18]

A. On

B. In

C. For

D. From

Show Explanation

Ⓜ Which Of the following sets of prepositions should be used In the blank: Education is often compared _____ light which removes the darkness _____ ignorance.

[KU : 17-18]

A. to; from

B. with; form

C. with; in

D. to; of

Show Explanation

Chapter (0): Pronoun

Ⓜ Select the pair that best expresses a relationship similar to the one expressed in the pair_ constitution : preamble

[KU : 18-19]

A. opera : music

B. book : preface

C. play : epilogue

D. prelude : overture

Show Explanation

Chapter (0): Right Form of Verb

Ⓜ Choose the right form of verb in the following sentence: The Honorable Prime Minister with all her cabinet members --- the function just now.

[KU : 19-20]

A. have attended

B. attended

C. had attended

D. has attended

Show Explanation

Ⓜ Choose the correct pair to fill in the blanks: What they __ here __ to plagiarism.

[KU : 19-20]

A. have done; amount

B. have done; amounts

C. did; had amounted

D. have done; have amounted

Show Explanation

Chapter (0): Sentence Correction

Ⓜ According to the constitution, right to freedom off opinion and expression includes-

[KU : 19-20]

A. Freedom to get education.

B. Freedom to seek, receive and impart information and ideas through any media.

C. Freedom to work under ministry of information.

D. Freedom to speak something wrong.

Show Explanation

Ⓜ Which one of the following sentence is correct?

[KU : 19-20]

A. He was let go.

B. He was let to go.

C. He was let going.

D. He was letting go.

Show Explanation

Ⓜ Choose the correct sentence according to the structure: subject + auxiliary verb + adverb + main verb + object

[KU : 19-20]

A. I often go swimming.

B. He doesn't always play tennis.

C. We are usually here in summer

D. I have never been abroad.

Show Explanation

Ⓜ Choose the correct combination of the sentence: I fell last winter, I am afraid of icy sidewalks.

[KU : 19-20]

A. Since I fell last winter, I am afraid of icy sidewalks.

B. Since I am afraid of icy sidewalks, I fell last winter.

C. I fell last winter, I am afraid of icy sidewalks.

D. I fell last winter for icy sidewalks, I am afraid.

Show Explanation

Ⓜ Choose the correct transformation of the following sentence: Unfortunately, one only remember what is exceptional.

[KU : 19-20]

A. Unfortunately, one remembers the exceptional only.

B. Unfortunately, one only remembers the exceptional.

C. Unfortunately, only one remembers the exceptional.

D. Unfortunately, one only remembers only the exceptional.

Show Explanation

Ⓜ Antonym of 'optimist' is-

[KU : 18-19]

A. Fundamentalist

B. Idealist

C. Activist

D. Pessimist

Show Explanation

Ⓜ Choose the correct sentence according to the structure: Subject + Transitive verb + Indirect object + Direct object

[KU : 18-19]

A. He gave a book to me.

B. He gave me a book.

C. He gave a good book.

D. He gave a book which was good.

Show Explanation

Ⓜ What is implied in the expression. 'But I cannot Swerve'.

[KU : 18-19]

A. She/he is diverged from public safety.

B. She/he is dedicated to public safety.

C. She/he is an unpredictable man.

D. She/he takes decision considering the condition of weather.

Show Explanation

Ⓜ Choose the correct sentence-

[KU : 18-19]

A. We have many works to do in summer.

B. We have much works to do in summer.

C. We have a lot of works to do in summer.

D. We have a lot of work to do in summer.

Show Explanation

Ⓜ The sentence that makes correct use of the structure: 'It + be + Adjective + of + N/P + Infinitive' is-

[KU : 18-19]

A. It is kind of him to support us.

B. It is unwise of your going there.

C. It is unusual of him to making such mistakes.

D. It is nice of them that they waited for you.

Show Explanation

🔍 Find the Correct sentence

[KU : 17-18]

- A. The decision was hang Over
B. The decision was hung over
C. The decision was hang down
D. The decision was hanged down

🔍 Show Explanation

🔍 Choose the correct sentence:

[KU : 17-18]

- A. Unless he did not study, he would not pass
B. Unless he did not study, he should pass
C. Unless he did not study, he will not pass
D. Unless he did not studied, he would not pass

🔍 Show Explanation

Chapter (0): Spelling

🔍 Which one of the following is correct?

[KU : 19-20]

- A. Adolescence
B. Addollescence
C. Adolescence
D. Adollescence

🔍 Show Explanation

🔍 Choose the word that is correctly spelt:

[KU : 19-20]

- A. questionnaire
B. questionnaire
C. questionnaire
D. questionnairee

🔍 Show Explanation

🔍 Choose the correctly spelled word.

[KU : 18-19]

- A. Adversity
B. Adverisity
C. Advercity
D. Advericity

🔍 Show Explanation

🔍 Which is the correct word?

[KU : 18-19]

- A. Descipline
B. Resturent
C. Theoritical
D. Lieutenant

🔍 Show Explanation

🔍 Which one is correctly spelled?

[KU : 18-19]

- A. schedule
B. shedule
C. shidule
D. chedule

🔍 Show Explanation

🔍 Which of the following is correct?

[KU : 17-18]

- A. Assasination
B. Asassination
C. Asasination
D. Assassination

🔍 Show Explanation

🔍 Which is correctly spelled?

[KU : 17-18]

- A. miscelanous
B. missellanous
C. miscellaneous
D. miscelaneous

🔍 Show Explanation

Chapter (0): Subject-Verb Agreement

🔍 _____ his friends speaks any English.

[KU : 19-20]

- A. All of
B. Both of
C. Some of
D. Neither of

🔍 Show Explanation

⑨ Each of the suspected men ____ arrested. Choose a verb in agreement with the subject:

[KU : 19-20]

A. had

B. have

C. was

D. were

Show Explanation

Chapter (0): Tag Question

⑨ Which one is a correct tag question of 'Let's go out'?

[KU : 19-20]

A. Let's go out , do we?

B. Let's go out , shall we.

C. Let's go out , shall we.

D. Let's go out , shall we?

Show Explanation

Chapter (0): Verb in Details

⑨ I have no objection to walk. The underlined part is an example of ____.

[KU : 19-20]

A. an infinitive

B. a gerund

C. a participle

D. a morpheme

Show Explanation

⑨ Which one is an example of an intransitive verb?

[KU : 19-20]

A. They painted their fences green.

B. My family moved to another city.

C. We believed the boy.

D. He gave the papers to the lawyer.

Show Explanation

⑨ Which of the following makes correct use of 'transitive verb'?

[KU : 18-19]

A. The policeman stopped the car.

B. He speak loudly.

C. How do you do?

D. Some of the gifts were very expensive.

Show Explanation

⑨ Which is a simple sentence?

[KU : 18-19]

A. The machine is working beyond our expectations

B. If I make a promise, I keep it.

C. Tell me what you mean by this.

D. He does not always speak as he thinks.

Show Explanation

⑨ Choose the correct sentence according to the structure : it + be + adjective (+ of + objective) + infinitive.

[KU : 17-18]

A. It was stupid of them to leave their bicycles outside.

B. It was kind of him bringing the book.

C. It is an embarrassment of his misdeeds.

D. It should be wise of him for going there.

Show Explanation

Chapter (0): Voice

⑨ The passive form of "Where will you spend your holidays?" is -

[KU : 19-20]

A. Where will your holidays be spent by you?

B. Where would your holidays be spent by you?

C. Where will your holidays be spent by you?

D. Where your holidays will be spent by you?

Show Explanation

⑨ Identify the correct passive form _____ 'open the window'.

[KU : 18-19]

A. The window should be opened.

B. Let the window be opened.

C. Let the window is opened.

D. The window must to opened.

Show Explanation

What is the passive form of the sentence "Never catch the jatka"

[KU : 17-18]

A. Let the jatka never be caught

B. Let not the jatka ever be caught

C. Never the jatka be caught by you

D. The jatka is caught by you.

Show Explanation

Choose the passive form of- I remember my sister taking me to the museum.

[KU : 17-18]

A. I remember I was taken to the museum by my sister

B. I remember being taken to the museum by my sister

C. I remember myself being taken to the museum by my sister

D. I remember taken to the museum by my sister

Show Explanation

Subject : সাধারণ জ্ঞান - বাংলাদেশ

Chapter (0): "কবি সাহিত্যিকদের ছদ্মনাম, উপাধি, মহাকাব্য, জীবনী উদ্ধৃতি- সংকলন ও পত্র-পত্রিকা"

বাংলা ভাষায় প্রকাশিত প্রথম দৈনিক সংবাদপত্র কোনটি?

[KU : 18-19]

A. বেঙ্গল গেজেট

B. বঙ্গদর্শন

C. সমাদ কৌমুদী

D. সংবাদ প্রভাকর

Show Explanation

সত্যজিৎ রায়ের চলচ্চিত্র 'গণশত্রু' যে নাটক অবলম্বনে নির্মিত-

[KU : 17-18]

A. অ্যান এনিমি অব দ্য পিপল

B. জুলিয়াস সিজার

C. ম্যান এন্ড সুপারম্যান

D. এম্পেরার জেনেস

Show Explanation

'আমি হিমালয় দেখিনি, কিন্তু শেখ মুজিবকে দেখেছি'- কার উক্তি?

[KU : 17-18]

A. জন এফ কেনেডি

B. নেলসন ম্যান্ডেলা

C. মার্শাল টিটো

D. ফিদেল কাস্ত্রো

Show Explanation

কোনটি কামরুল হাসানের শিল্পকর্ম?

[KU : 17-18]

A. জমিকর্ষণ

B. তিন কন্যা

C. টোকাই

D. মনপুরা

Show Explanation

গোয়ের্নিকা চিত্রের প্রধান বিষয় কোনটি?

[KU : 17-18]

A. বিদ্রোহ

B. গুপ্তহত্যা

C. গণহত্যা

D. দুর্ভিক্ষ

Show Explanation

Chapter (0): ইংরেজ শাসন

'চিরস্থায়ী বন্দোবস্ত' বাতিল করা হয় কত সালে?

[KU : 19-20]

A. 1793

B. 1893

C. 1905

D. 1950

Show Explanation

ভারতীয় উপমহাদেশে সর্বশেষ ব্রিটিশ গভর্নর জেনারেল কে ছিলেন?

[KU : 18-19]

A. লর্ড ওয়ারেন হেস্টিংস

B. লর্ড কার্জন

C. লর্ড ক্যানিং

D. লর্ড মন্টগ্যুমে

[Show Explanation](#)

Chapter (0): গণভোট ও সংসদ নির্বাচন

৭ বাংলাদেশের জাতীয় সংসদের সদস্য পদপ্রার্থীতার ন্যূনতম বয়স-

[KU : 17-18]

A. ২ বৎসর

B. ২১ বৎসর

C. ২৫ বৎসর

D. ৪০ বৎসর

[Show Explanation](#)

Chapter (0): জনসংখ্যা ও ক্ষুদ্র নৃগোষ্ঠী

৭ বাংলাদেশের সপ্তম পঞ্চবার্ষিক পরিকল্পনার সময়সীমা-

[KU : 18-19]

A. ২০১৫-২০১৯

B. ২০১৬-২০২০

C. ২০১৭-২০২১

D. ২০১৮-২০২২

[Show Explanation](#)

৭ ঐতিহ্যবাহী ওয়াংগালা উৎসব কারা উদযাপন করে?

[KU : 18-19]

A. মাহাতো

B. চাকমা

C. মারমা

D. গারো

[Show Explanation](#)

৭ ঢাকা-ময়মনসিংহ অঞ্চলের ঐতিহ্যবাহী নৃত্যের নাম কী?

[KU : 17-18]

A. জারি

B. ধুনটি

C. ধূপ

D. ঝুমুর

[Show Explanation](#)

৭ মারমা জাতিসত্তাএ বর্ষবরণ উৎসব কী নামে পরিচিত?

[KU : 17-18]

A. বৈসুক

B. সাংগ্রাই

C. বিজু

D. ওয়ানগালা

[Show Explanation](#)

Chapter (0): পাকিস্তান আমল

৭ আগরতলা ষড়যন্ত্র মামলায় মোট কতজন আসামি ছিলেন?

[KU : 18-19]

A. ২৫

B. ২৭

C. ৩৫

D. ৫৩

[Show Explanation](#)

Chapter (0): প্রাচীন বাংলার ইতিহাস

৭ প্রাচীন গৌড়ের রাজধানী ছিল?

[KU : 19-20]

A. পুণ্ড্রনগর

B. কনৌজ

C. কর্ণাটক

D. কর্ণসুবর্ণ

[Show Explanation](#)

৭ প্রচলিত বাংলা সন শুরু হয়?

[KU : 17-18]

A. ১৫৫০ সালে

B. ১৫৯৪ সালে

C. ১৫৯৫ সালে

D. ১৫৯৬সালে

[Show Explanation](#)

Chapter (0): প্রাচীন সভ্যতা

৭ সিন্ধু সভ্যতার প্রধান বৈশিষ্ট্য কি ছিল?

[KU : 17-18]

A. পয়ঃ নিষ্কাশন ব্যবস্থা

B. লিখন পদ্ধতি

C. আইন ও প্রশাসন

D. শিল্পকলা ও স্থাপত্য

Show Explanation

Chapter (0): বাংলাদেশ পরিচিতি

৩ বাংলাদেশের দ্রুততম মানবী ২০১৯ কে?

[KU : 19-20]

A. সোহাগী আভার

B. শরিফা খাতুন

C. শেহনাজ আভার

D. শিরিন আভার

Show Explanation

৩ কোন লক্ষ্যটি 'বাংলাদেশ ভিশন-২০২১' এ অন্তর্ভুক্ত করা হয়নি?

[KU : 18-19]

A. অংশগ্রহণমূলক গণতন্ত্র হওয়া

B. শিল্পোন্নত উচ্চ আয়সম্পন্ন দেশ

C. দক্ষ ও সৃজনশীল মানবসম্পদ

D. অধিকতর অংশগ্রহণমূলক

হওয়া

সৃষ্টি

এবং সমতাভিত্তিক সমাজ গঠন

Show Explanation

Chapter (0): বাংলাদেশ সরকারের প্রশাসনিক ব্যবস্থা

৩ বাংলাদেশের রাজনৈতিক সমুদ্রসীমা কত নটিক্যাল মাইল?

[KU : 19-20]

A. 10

B. 12

C. 14

D. 16

Show Explanation

Chapter (0): বাংলাদেশের অবস্থান, আয়তন ও সীমানা

৩ মংডু কোন দুটি দেশকে পৃথক করেছে?

[KU : 18-19]

A. বাংলাদেশ-মায়ানমার

B. চীন-মায়ানমার

C. বাংলাদেশ-ভারত

D. ভারত-মায়ানমার

Show Explanation

Chapter (0): বাংলাদেশের অর্থনীতি

৩ বাংলাদেশের সরকারি EPZ কয়টি?

[KU : 18-19]

A. ৬

B. ৭

C. ৮

D. ১০

Show Explanation

Chapter (0): বাংলাদেশের গণমাধ্যম

৩ "বঙ্গবন্ধু-১" উপগ্রহটি কোন মহাকাশযানে উৎক্ষেপণ করা হয়?

[KU : 19-20]

A. ফ্যালকন-৫

B. ফ্যালকন-৯

C. নভোতরী-৫

D. নভোতরী-১০

Show Explanation

৩ 'বিমান বাংলাদেশ এয়ারলাইন্স'-এর লোগো 'বালাকা'-এর ডিজাইনার কে?

[KU : 19-20]

A. হাশেম খান

B. নিতুন কুণ্ডু

C. কামরুল হাসান

D. মুর্তজা বশীর

Show Explanation

৩ বঙ্গবন্ধু স্যাটেলাইট-১ এর ট্রান্সপন্ডার সংখ্যা কয়টি?

[KU : 18-19]

A. 20

B. 30

C. 40

D. 50

Show Explanation

৩ বাংলাদেশ টেলিভিশনের লোগোর ডিজাইনার কে?

[KU : 17-18]

A. ইমদাদ হোসেন

B. কামরুল হাসান

C. কাইয়ুম চৌধুরী

D. মোস্তফা মনোয়ার

Show Explanation

Chapter (0): বাংলাদেশের জাতীয় বিষয়াবলী

৭ বাংলাদেশের জাতীয় সংগীতের ইংরেজি অনুবাদক কে?

[KU : 19-20]

A. কবীর চৌধুরী

B. সৈয়দ আলী আহসান

C. সিরাজুল ইসলাম চৌধুরী

D. সৈয়দ শামসুল হক

Show Explanation

৭ কোন দেশ থেকে বাংলাদেশ সর্বাধিক রেমিট্যান্স পেয়ে থাকে?

[KU : 18-19]

A. যুক্তরাষ্ট্র

B. সৌদি আরব

C. চীন

D. সংযুক্ত আরব আমিরাত

Show Explanation

Chapter (0): বাংলাদেশের দর্শনীয় স্থান

৭ শিল্পাচার্য জয়নুল আবেদিন সংগ্রহশালার অবস্থান-

[KU : 18-19]

A. ঢাকা

B. মুন্সিগঞ্জ

C. ময়মনসিংহ

D. বগুড়া

Show Explanation

৭ '১৯৭১ঃ গণহত্যা-নির্যাতন আর্কাইভ ও যাদুঘর' কোথায় অবস্থিত?

[KU : 18-19]

A. ঢাকা

B. খুলনা

C. রংপুর

D. রাজশাহী

Show Explanation

৭ লালবাগ কেল্লার আদি নাম কী ছিল?

[KU : 17-18]

A. চন্দননগর দুর্গ

B. ফতেহাবাদ দুর্গ

C. কোর্ট উইলিয়াম

D. আওরঙ্গবাদ দুর্গ

Show Explanation

৭ জাতি-তাত্ত্বিক যাদুঘর কোথায় অবস্থিত?

[KU : 17-18]

A. সোনারগাঁ

B. ময়নামতি

C. পাহাড়পুর

D. আগ্রাবাদ

Show Explanation

Chapter (0): বাংলাদেশের পাহাড়, পর্বত, চর, বন্দর ও অন্যান্য

৭ ভাষানচর দ্বীপ বাংলাদেশের কোন জেলায় অবস্থিত?

[KU : 19-20]

A. নোয়াখালী

B. কুমিল্লা

C. ফেনী

D. চাঁদপুর

Show Explanation

Chapter (0): বাংলাদেশের ভাস্কর, ভাস্কর্য ও অবস্থান

৭ 'সাবাশ বাংলাদেশ' ভাস্কর্যটির অবস্থান-

[KU : 18-19]

A. রাজশাহী বিশ্ববিদ্যালয়

B. খুলনা বিশ্ববিদ্যালয়

C. চট্টগ্রাম বিশ্ববিদ্যালয়

D. জাহাঙ্গীরনগর বিশ্ববিদ্যালয়

Show Explanation

Chapter (0): বাংলাদেশের শিক্ষা

৭ বাংলাদেশের সর্বশেষ জাতীয় শিক্ষানীতি কত সালে প্রণীত হয়েছে?

[KU : 18-19]

A. ২০০৩

B. ২০০৭

C. ২০১০

D. ২০১৩

[Show Explanation](#)

Chapter (0): বাংলাদেশের শিল্প

৭ বাংলাদেশের প্রধান বীজ উৎপাদনকারী সরকারি প্রতিষ্ঠান কোনটি?

[KU : 18-19]

A. BARI

B. BRRI

C. BINA

D. BADC

[Show Explanation](#)

৭ বাংলাদেশের ভৌগোলিক নির্দেশক (GI) পণ্য কোনটি?

[KU : 18-19]

A. গলদা চিংড়ি

B. ইলিশ

C. পাট

D. ল্যাংড়া আম

[Show Explanation](#)

Chapter (0): বাংলাদেশের শিল্প-সাহিত্য ও সংস্কৃতি

৭ শিল্পাচার্য জয়নুল আবেদিনের 'সংগ্রাম' চিত্রটি কোন মাধ্যমে আঁকা?

[KU : 17-18]

A. জলরং

B. তেলরং

C. টেম্পারা

D. গোয়াশ

[Show Explanation](#)

৭ 'আলপনা' কোন ধরনের শিল্প?

[KU : 17-18]

A. মৃৎশিল্প

B. লোকশিল্প

C. কারুশিল্প

D. দারুশিল্প

[Show Explanation](#)

Chapter (0): বাংলাদেশের সম্পদ

৭ বাংলাদেশের জাতীয় পরিচয় নিবন্ধন আইন কত সালে প্রণীত হয়?

[KU : 18-19]

A. ২০১০

B. ২০১১

C. ২০১২

D. ২০১৩

[Show Explanation](#)

Chapter (0): বাংলাদেশের সাংবিধানিক সংস্থা

৭ গণপ্রজাতন্ত্রী বাংলাদেশের সংবিধানে কতবার সংশোধনী আনা হয়েছে?

[KU : 19-20]

A. 16

B. 17

C. 18

D. 19

[Show Explanation](#)

৭ বাংলাদেশ সংবিধানের ষোড়শ সংশোধনী অনুযায়ী কোর্টের বিচারক অপসারণ করার ক্ষমতা কার হতে ন্যস্ত?

[KU : 18-19]

A. রাষ্ট্রপতি

B. জাতীয় সংসদ

C. সুপ্রিম জুডিশিয়াল কাউন্সিল

D. প্রধান বিচারপতি

[Show Explanation](#)

৭ বাংলাদেশে কোনটি সংবিধানিক প্রতিষ্ঠান?

[KU : 17-18]

A. আইন কমিশন

B. তথ্য কমিশন

C. বিশ্ববিদ্যালয় মঞ্জুরী কমিশন

D. নির্বাচন কমিশন

[Show Explanation](#)

৭ বাংলাদেশের সংসদীয় ব্যবস্থা সংবিধানের কোন সংশোধনীর মাধ্যমে পুনঃপ্রবর্তিত হয়?

[KU : 17-18]

A. দ্বাদশ

B. অষ্টম

C. নবম

D. একাদশ

[Show Explanation](#)

Chapter (0): বিজ্ঞান ও চিকিৎসা

৩৭ তাপে নষ্ট হয় কোন ভিটামিন?

[KU : 19-20]

A. এ

B. বি

C. সি

D. ডি

Show Explanation

৩৮ 'চন্দ্রযান-২'-এর চাঁদে নামার ল্যান্ডারটির নাম কী?

[KU : 19-20]

A. বিক্রম

B. বিরাট

C. মহেন্দ্র

D. ইন্দ্র

Show Explanation

৩৯ সেক্সট্যান্ট' যন্ত্রের সাহায্যে কী পরিমাপ করা হয়?

[KU : 18-19]

A. সূর্যের উন্নতি

B. চাঁদের উন্নতি

C. নেবুলার উন্নতি

D. পৃথিবীর উন্নতি

Show Explanation

Chapter (0): মহান মুক্তিযুদ্ধ

৪০ বঙ্গবন্ধু 'জুলিও কুরি' পুরস্কার লাভ করেন ১৯৭২ সালের কত তারিখে?

[KU : 19-20]

A. ১৫ জানুয়ারি

B. ৭ মার্চ

C. ১০ অক্টোবর

D. ১৮ অক্টোবর

Show Explanation

৪১ মুজিবনগর সরকারের স্বরাষ্ট্রমন্ত্রী কে ছিলেন?

[KU : 19-20]

A. তাজউদ্দীন আহমদ

B. এ এইচ এম কামারুজ্জামান

C. ক্যাপ্টেন এম মনসুর আলী

D. সৈয়দ নজরুল ইসলাম

Show Explanation

৪২ বাংলাদেশের অস্থায়ী সরকারের প্রথম প্রধানমন্ত্রী কে ছিলেন?

[KU : 18-19]

A. তাজউদ্দীন আহমেদ

B. বঙ্গবন্ধু শেখ মুজিবুর রহমান

C. এ কে ফজলুল হক

D. সৈয়দ নজরুল ইসলাম

Show Explanation

৪৩ আগুনপাখি উপন্যাসটি কোন পটভূমিতে লেখা?

[KU : 17-18]

A. ১৯৭১ সালের মুক্তিযুদ্ধ

B. ১৯৪৭ সালের মুক্তিযুদ্ধ

C. ১৯৫২ সালের ভাষা আন্দোলন

D. ১৯৬৯ সালের গণঅভ্যুত্থান

Show Explanation

৪৪ মুক্তিযুদ্ধ সবচেয়ে দীর্ঘস্থায়ী হয়েছিল কত নম্বর সেস্টরে?

[KU : 17-18]

A. ২ নম্বর

B. ৩ নম্বর

C. ৪ নম্বর

D. ৯ নম্বর

Show Explanation

৪৫ বীর প্রতীক তারামন বিবি কোন সেস্টরে যুদ্ধ করেছিলেন?

[KU : 17-18]

A. ৮ নম্বর

B. ৯ নম্বর

C. ১০ নম্বর

D. ১১ নম্বর

Show Explanation

৪৬ তানভীর মোকাম্মেল পরিচালিত জীবনতুলি ছবির উপজীব্য বিষয় কী?

[KU : 17-18]

A. তেতাল্লিশের মনসুর

B. সাতচাল্লিশের দেশভাগ

C. বাঘটির আন্দোলন

D. একাত্তরের মুক্তিযুদ্ধ

Show Explanation

৪৭ কোনটি জহির রায়হানের চলচ্চিত্র নয়?

[KU : 17-18]

A. বেহুলা

B. জীবন থেকে নেওয়া

C. সংগ্রাম

D. Let There be Light

Show Explanation

Chapter (0): মুঘল সম্রাজ্য

৭ ভারত কবে প্রজাতন্ত্রে পরিণত হয়?

[KU : 19-20]

A. ১৪ আগস্ট, ১৯৪৭

B. ১৫ আগস্ট, ১৯৪৭

C. ২৬ জানুয়ারি, ১৯৪৯

D. ২৬ জানুয়ারি, ১৯৫৩

Show Explanation

৭ বাংলার প্রথম নবাব কে ছিলেন?

[KU : 18-19]

A. আলীবর্দি খা

B. মুর্শিদকুলী খান

C. সিরাজউদ্দৌলা

D. সুজাউদ্দিন খান

Show Explanation

Chapter (0): সাম্প্রতিক

৭ পদ্মাসেতুর মোট স্প্যানের সংখ্যা কত?

[KU : 19-20]

A. 32

B. 41

C. 45

D. 46

Show Explanation

Chapter (0): সীমা চিহ্নিতকরণ রেখা ও অক্ষরেখা

৭ ভারত ও চীনের মধ্যবর্তী সীমানা নির্ধারণকারী লাইনের নাম কী?

[KU : 19-20]

A. ম্যাকমোহন

B. রাডক্লিফ

C. ডুরান্ড

D. ওডেরসিন

Show Explanation

Subject : সাধারণ জ্ঞান - আন্তর্জাতিক

Chapter (0): পৃথিবীর বিখ্যাত হ্রদ, পর্বত, গিরিপথ, আগ্নেয়গিরি, মরুভূমি, অন্তরীপ ও জলপ্রপাত

৭ নীল নদের উৎপত্তিস্থল কোনটি?

[KU : 19-20]

A. লেক ভিক্টোরিয়া

B. ব্র্যাক ফরেস্ট

C. ইয়াক্সোন পর্বত

D. আন্দিজ পর্বত

Show Explanation

৭ সর্বাধিক বিদেশী সাহায্য গ্রহণকারী দেশ কোনটি?

[KU : 17-18]

A. আফগানিস্তান

B. সুদান

C. সোমালিয়া

D. ইথিওপিয়া

Show Explanation

Chapter (0): Abbreviation's ও খেলাধুলা

৭ একটি শাটল কর্কে পালকের সংখ্যা কতটি?

[KU : 19-20]

A. 16

B. 18

C. 20

D. 25

Show Explanation

৭ 'নাইটু কাপ' কোন খেলার সাথে জড়িত?

[KU : 19-20]

A. আচারি

B. টেনিস

C. দাবা

D. টেবিল টেনিস

Show Explanation

৭ অলিম্পিক মিউজিয়াম কোথায় অবস্থিত?

[KU : 19-20]

A. চীন

B. জাপান

C. প্রিস

D. সুইজারল্যান্ড

Show Explanation

৮ 'কুইন্সবেরি রুল' কোন খেলার নিয়ম?

[KU : 19-20]

A. বক্সিং

B. ফুটবল

C. টেনিস

D. ক্রিকেট

Show Explanation

৯ ব্যাডমিন্টন খেলার উৎপত্তিস্থল -

[KU : 18-19]

A. চীন

B. ইংল্যান্ড

C. ভারত

D. জাপান

Show Explanation

১০ বিশ্ব টেবিল টেনিস ট্রফির নাম-

[KU : 18-19]

A. টমাস কাপ

B. স্কটিশ কাপ

C. সোয়াথলিং কাপ

D. ফ্রেন্স কাপ

Show Explanation

১১ ২০২০ সালের বিশ্ব অলিম্পিক গেমসের আয়োজক নগর -

[KU : 18-19]

A. দোহা

B. টোকিও

C. বার্মিংহাম

D. গোল্ড কোস্ট

Show Explanation

১২ বাংলাদেশ কত সালে সর্বপ্রথম অলিম্পিকে অংশগ্রহণ করেন?

[KU : 17-18]

A. ১৯৮৪

B. ১৯৮৬

C. ১৯৯৯

D. ২০০১

Show Explanation

১৩ বিদেশের মাটিতে বাংলাদেশ ক্রিকেট দল সর্বপ্রথম কোন দেশের বিপক্ষে জয়লাভ করে?

[KU : 17-18]

A. ভারত

B. পাকিস্তান

C. জিম্বাবুয়ে

D. ওয়েস্ট ইন্ডিজ

Show Explanation

১৪ একদিনের আন্তর্জাতিক ক্রিকেটে দ্রুততম সেঞ্চুরি কে করেছেন?

[KU : 17-18]

A. শহিদ আফ্রিদি

B. এবি ডি ভিলিয়র্স

C. কোরি এ্যান্ডারসন

D. ব্রায়ান লারা

Show Explanation

Chapter (0): আইনসভা, রাজধানী ও মুদ্রা উপনিবেশ

১৫ কার্ল মার্কস কোন দেশে জন্মগ্রহণ করেন?

[KU : 19-20]

A. অস্ট্রিয়া

B. জার্মানি

C. রাশিয়া

D. ফ্রান্স

Show Explanation

১৬ Duma হলো-

[KU : 17-18]

A. একটি দেশের আইনসভার নাম

B. একটি সন্ত্রাসী গোষ্ঠীর নাম

C. এক ধরনের ভাইরাস

D. রাশিয়ার গোয়েন্দা সংস্থা

Show Explanation

Chapter (0): আলোচিত যুদ্ধ

৩৭ শ্রীচৈতন্যের সঙ্গে বাঙালির কোন ধারাটি জড়িত?

[KU : 17-18]

A. কবিগান

B. যাত্রা

C. সারি

D. জরি

Show Explanation

Chapter (0): ইউরোপ

৩৮ অস্ট্রেলিয়ার রাজধানীর নাম কী?

[KU : 18-19]

A. সিডনি

B. মেলবোর্ন

C. ক্যানবেরা

D. পার্থ

Show Explanation

Chapter (0): এশিয়া মহাদেশ

৩৯ কায়হান সংবাদপত্রটির প্রকাশনা স্থান -

[KU : 18-19]

A. ইরান

B. জাপান

C. সুইডেন

D. থাইল্যান্ড

Show Explanation

৪০ বাংলাদেশের কোন প্রতিষ্ঠান ভারতের Tagore Award for Cultural Harmony লাভ করেছে?

[KU : 18-19]

A. উদীচী

B. ছায়ানট

C. সুরের ধারা

D. গীতসুধা

Show Explanation

৪১ বিশ্বের সবচেয়ে উঁচু ভাস্কর্য Statue of Unity ভারতের কোন রাজ্যে অবস্থিত?

[KU : 18-19]

A. গুজরাট

B. হরিয়ানা

C. মহারাষ্ট্র

D. তেলঙ্গানা

Show Explanation

৪২ Sunshine Policy কোন দেশের সাথে সম্পর্কিত?

[KU : 18-19]

A. চীন-রাশিয়া

B. জাপান-রাশিয়া

C. তাইওয়ান-হংকং

D. উত্তর কোরিয়া-দক্ষিণ কোরিয়া

Show Explanation

৪৩ নিচের কোনটি প্রাচীনতম সভ্যতা?

[KU : 18-19]

A. চৈনিক

B. সিন্ধু

C. গ্রিক

D. মিশরীয়

Show Explanation

৪৪ তাইওয়ানের পূর্বের নাম কী?

[KU : 18-19]

A. ফরমোজা

B. রোডেশিয়া

C. শ্যাম

D. তাইপে

Show Explanation

৪৫ ত্রিভুবন আন্তর্জাতিক বিমানবন্দর কোন দেশে অবস্থিত?

[KU : 18-19]

A. ভারত

B. নেপাল

C. শ্রীলঙ্কা

D. ইন্দোনেশিয়া

Show Explanation

৪৬ কোন দেশে সর্বপ্রথম 'সরাসরি গণতন্ত্র' চালু হয়েছিল?

[KU : 18-19]

A. ভারত

B. রাশিয়া

C. সুইজারল্যান্ড

D. ফ্রান্স

Show Explanation

৪৭ 'গ্রিনপিস' কোন দেশের পরিবেশবাদী সংগঠন?

[KU : 17-18]

A. দ্য নেদারল্যান্ডস

B. কানাডা

C. অস্ট্রিয়া

D. নিউজিল্যান্ড

Show Explanation

৭ 'দাসিয়ার ছড়া' হলো-

[KU : 17-18]

A. বাংলাদেশের অভ্যন্তরে সদ্য
বিলুপ্ত ভারতীয় ছিটমহল

B. শাহপরীর দ্বীপের মধ্য দিয়ে
প্রবাহিত একটি খাল

C. গারো নারীদের ঐতিহ্যবাহী
লোকসঙ্গীত

D. সত্যেন্দ্রনাথ দত্ত প্রচলিত
বিশেষ ধরনের কবিতা

Show Explanation

Chapter (0): কৃষ্টি ও সংস্কৃতি

৮ ২০১৯ সালে রসায়নে নোবেল পুরস্কার দেওয়া হয় কিসের জন্য?

[KU : 19-20]

A. লিথিয়াম আয়ন ব্যাটারির
উন্নয়ন

B. বৈদ্যুতিক গাড়ির উন্নয়ন

C. ইবোলার প্রতিষেধক আবিষ্কার

D. সুপারকন্ডাক্টর উন্নয়ন

Show Explanation

৯ কোন চলচ্চিত্রটি দ্বিতীয় বিশ্বযুদ্ধের পটভূমিতে নির্মিত?

[KU : 17-18]

A. Casablanca

B. Pearl Harbor

C. The pianist

D. A Farewell to Arms

Show Explanation

১০ Persistence of Memory কার শিল্পকর্ম?

[KU : 17-18]

A. জন মিরো

B. লিওনার্দো দ্য ভিঞ্চি

C. সালভাদর দালি

D. রেমব্রান্ট

Show Explanation

১১ Waiting for Godot কোন জাতীয় নাটক?

[KU : 17-18]

A. মর্যালিটি প্লে

B. হিস্ট্রি প্লে

C. মির্যাকল প্লে

D. অ্যাবসার্ড প্লে

Show Explanation

১২ চার্লস ড'ওয়েলির এ্যান্টিকুইটিস অব ঢাকা গ্রন্থের বিষয়বস্তু কী?

[KU : 17-18]

A. মৃৎশিল্প

B. চিত্রশিল্প

C. কারুশিল্প

D. লোকশিল্প

Show Explanation

১৩ "এদুয়ার মানো" কোন শিল্প আন্দোলনের সাথে জড়িত ছিলেন?

[KU : 17-18]

A. রিয়্যালিজম

B. ইম্প্রেশনিজম

C. এক্সপ্রেশনিজম

D. আবস্ট্রাক্ট এক্সপ্রেশনিজম

Show Explanation

Chapter (0): গুরুত্বপূর্ণ চুক্তি, কনভেনশন ও আন্দোলন

১৪ পার্বত্য শান্তিচুক্তি ১৯৯৭ সালের কত তারিখে স্বাক্ষরিত হয়?

[KU : 19-20]

A. ১২ নভেম্বর

B. ২ ডিসেম্বর

C. ১৬ ডিসেম্বর

D. ২৫ ডিসেম্বর

Show Explanation

১৫ ইউরোপের চলমান সঙ্কটের কারণ হচ্ছে -

[KU : 19-20]

A. সাংস্কৃতিক

B. অর্থনৈতিক

C. জাতিগত

D. অভিবাসন

Show Explanation

Chapter (0): পুরাতন/বহির্ভূত সিলেবাস/লিখিত

৩৭ শব্দের গতি সবচেয়ে বেশি কোন মাধ্যমে?

[KU : 19-20]

A. তরল

B. কঠিন

C. বায়বীয়

D. প্লাজমা

Show Explanation

৩৮ কোন রাসায়নিক দ্রব্যটি ফল পাকানোর জন্য ব্যবহৃত হয়?

[KU : 19-20]

A. প্রপিন

B. লাইফোপেন

C. মিথিলিন

D. ইথিলিন

Show Explanation

Chapter (0): প্রাচীন সভ্যতা

৩৯ পৃথিবীর সবচেয়ে প্রাচীন সভ্যতা কোনটি?

[KU : 19-20]

A. মেসোপটেমীয়

B. মিশরীয়

C. হরপ্পা

D. চৈনিক

Show Explanation

Chapter (0): বিখ্যাত ব্যক্তিত্ব ও গল্প

৪০ কোন নেতাকে 'আফ্রিকার গান্ধী' বলা হয়?

[KU : 18-19]

A. কেনেথ কাউন্টা

B. মার্টিন লুথার কিং জুনিয়র

C. মুয়াম্মার গাদ্দাফি

D. নেলসন ম্যান্ডেলা

Show Explanation

Chapter (0): বিখ্যাত ব্যাংক, ম্যাগাজিন ও ভিন্ন অর্থের শব্দ

৪১ পাখি সম্পর্কিত বিদ্যা কোনটি?

[KU : 19-20]

A. অর্নিথোলজি

B. এন্টোমোলজি

C. ইকথিওলজি

D. এথনোলজি

Show Explanation

৪২ 'মাদিবা' শব্দটি কোন ব্যক্তির সঙ্গে সম্পর্কিত?

[KU : 19-20]

A. বারাক ওবামা

B. জ্যাকব জুমা

C. নেলসন ম্যান্ডেলা

D. মার্টিন লুথার কিং

Show Explanation

Chapter (0): বিপ্লব

৪৩ কোন বিপ্লবের মাধ্যমে বাস্তব দুর্গের পতন ঘটে?

[KU : 17-18]

A. আইরিশ বিপ্লব

B. ফরাসি বিপ্লব

C. রুশ বিপ্লব

D. চীন বিপ্লব

Show Explanation

৪৪ অরেঞ্জ বিপ্লব কোথায় সংঘটিত হয়?

[KU : 17-18]

A. ইরান

B. জর্জিয়া

C. ইউক্রেন

D. তিউনিসিয়া

Show Explanation

৪৫ 'ব্লু ইকোনমি' কী?

[KU : 17-18]

A. নীলচামা ভিত্তিক অর্থনৈতিক উন্নয়ন

B. সামুদ্রিক সম্পদ ভিত্তিক অর্থনৈতিক উন্নয়ন

C. ইন্টারনেট ভিত্তিক বাজারজাতকরণ

D. কোনোটিই নয়

Show Explanation

Chapter (0): বিভিন্ন সংস্থা

৩৭ সার্ক কোন সালকে 'দারিদ্ৰ বিমোচন বর্ষ' হিসেবে পালন করেছে?

[KU : 19-20]

A. 1998

B. 1997

C. 1996

D. 1995

Show Explanation

৩৮ মঙ্গল শোভাযাত্রাকে ইউনেস্কো কোন সালে সাংস্কৃতিক ঐতিহ্য হিসেবে স্বীকৃতি দেয়?

[KU : 18-19]

A. ২০১৪

B. ২০১৫

C. ২০১৬

D. ২০১৭

Show Explanation

৩৯ ইউনেস্কোর সদর দপ্তর কোথায় অবস্থিত?

[KU : 18-19]

A. প্যারিস

B. জেনেভা

C. দ্য হেগ

D. নিউইয়র্ক

Show Explanation

Chapter (0): বিশ্ব ইতিহাসে নারী

৪০ নারীদের জন্য প্রতিষ্ঠিত বৃহত্তম বিশ্ববিদ্যালয় কোথায় অবস্থিত?

[KU : 17-18]

A. রিয়াদ

B. আবুধাবি

C. ঢাকা

D. তেহরান

Show Explanation

Chapter (0): বিশ্বের বিভিন্ন বাসভবন ও সচিবালয়

৪১ 'নেসেট' কী?

[KU : 19-20]

A. সংবাদ সংস্থা

B. সামরিক সংস্থা

C. মানবাধিকার সংগঠন

D. আইনসভা

Show Explanation

৪২ বিশ্বব্যাংকের Soft Loan Window কোনটি?

[KU : 17-18]

A. MIGA

B. IBRD

C. CIDA

D. IFC

Show Explanation

৪৩ 'কালাপানি' একটি-

[KU : 17-18]

A. অমীমাংসিত ভূখণ্ড

B. নিরাময় অযোগ্য ব্যাধি

C. কৃষ্ণসাগরে অবস্থিত দ্বীপ

D. ভারতীয় সাবরেমিন

Show Explanation

Chapter (0): ভাষা, দিবস, বিমান সংস্থা, বিমান বন্দর ও সামরিক ঘাঁটি

৪৪ সার্বজনীন মানবাধিকার ঘোষণাপত্র কত তারিখে গৃহীত হয়?

[KU : 18-19]

A. ২৪ অক্টোবর, ১৯৪৫

B. ১০ ডিসেম্বর, ১৯৪৫

C. ২৪ অক্টোবর, ১৯৪৮

D. ১০ ডিসেম্বর, ১৯৪৮

Show Explanation

৪৫ KLM কোন দেশের বিমান সংস্থা?

[KU : 18-19]

A. ডেনমার্ক

B. নেদারল্যান্ড

C. নরওয়ে

D. সুইডেন

Show Explanation

৪৬ ভস্টক ২০১৮ কী?

[KU : 18-19]

A. রাশিয়ার সামরিক মহড়া

B. রাশিয়ার উন্নয়ন পরিকল্পনা

C. রাশিয়ার অর্থনৈতিক পরিকল্পনা

D. রাশিয়ার সাংস্কৃতিক নীতি

Show Explanation

Chapter (0): মহাকাশ ও সৌরজগৎ

৩৭ 'কেপলার ৪৫২-বি' কী?

[KU : 19-20]

- A. টেলিস্কোপ B. গ্রহ C. নক্ষত্র D. মহাকাশ কেন্দ্র

Show Explanation

৩৮ সৌরকোষে কোনটি ব্যবহৃত হয়?

[KU : 19-20]

- A. ফসফরাস B. ক্যাডমিয়াম C. সিলিকন D. সালফার

Show Explanation

৩৯ আমাদের সৌরজগতের কোন গ্রহের সর্বাধিক সংখ্যক চাঁদ আছে?

[KU : 19-20]

- A. মঙ্গল B. ইউরেনাস C. শনি D. বৃহস্পতি

Show Explanation

৪০ নিচের কোন বিষয়টি 'ওয়াল স্ট্রিট'-এর সঙ্গে সম্পর্কিত?

[KU : 19-20]

- A. শেয়ার বাজার B. সিরামিক শিল্প C. সাহিত্য D. চারুকলা

Show Explanation

৪১ বৈদ্যুতিক বাত্রে কোন গ্যাস ব্যবহার করা হয়?

[KU : 19-20]

- A. হাইড্রোজেন B. অক্সিজেন C. কার্বন-ডাইঅক্সাইড D. আর্গন

Show Explanation

Chapter (0): সমসাময়িক সমস্যা

৪২ কোন সালে রোহিঙ্গা জনগোষ্ঠী মায়ানমারের নাগরিকত্ব হারায়?

[KU : 19-20]

- A. 1968 B. 1972 C. 1982 D. 1986

Show Explanation

Chapter (0): সীমা চিহ্নিতকরণ রেখা ও অক্ষরেখা

৪৩ নটিক্যাল মাইলের দৈর্ঘ্যের ভিন্নতা হয় কিসের সাথে?

[KU : 19-20]

- A. অক্ষাংশ B. দ্রাঘিমাংশ C. অক্ষাংশ এবং দ্রাঘিমাংশ D. উচ্চতা

Show Explanation

৪৪ কোন দেশ প্রথম ভারুয়াল ব্যাংক অনুমোদন দেয় ?

[KU : 19-20]

- A. জাপান B. যুক্তরাষ্ট্র C. দক্ষিণ কোরিয়া D. তাইওয়ান

Show Explanation

৪৫ Line of Control কোন দুই দেশের মধ্যে অবস্থিত?

[KU : 18-19]

- A. ইসরাইল-জর্ডান B. দক্ষিণ কোরিয়া-উত্তর কোরিয়া C. চীন-তাইওয়ান D. ভারত-পাকিস্তান

Show Explanation

Subject : তথ্য ও যোগাযোগ প্রযুক্তি(ICT)

Chapter (1): বিশ্ব ও বাংলাদেশ প্রেক্ষিত

৭ কৃত্রিম বুদ্ধিমত্তার expert system প্রক্রিয়ায় কোন বিষয় সংযোজন একে মানব মস্তিষ্কের সমতুল্য করেছে?

[KU : 17-18]

A. মাইক্রোপ্রসেসর

B. নলেজ বেজ

C. ইনফারেন্স ইঞ্জিন

D. ইন্টারনেট

Show Explanation

Chapter (2): কমিউনিকেশন সিস্টেম ও নেটওয়ার্কিং

৭ দুইজন ব্যক্তি মোবাইল ফোনের মাধ্যমে একে অপরের সাথে কথা বলছে। তারা ডেটা ট্রান্সমিশনের কোন পদ্ধতি অনুসরণ করছে?

[KU : 18-19]

A. সিমপ্লেক্স

B. ফুল ডুপ্লেক্স

C. হাফ ডুপ্লেক্স

D. ব্রডকাস্ট

Show Explanation

৭ একটি বিল্ডিং-এ থাকা ল্যাপটপগুলোকে তারহীন নেটওয়ার্ক এর আওতায় আনার পরিকল্পনা গ্রহণ করা হল। উল্লিখিত নেটওয়ার্ক হবে কোনটি?

[KU : 17-18]

A. WLAN

B. WPAN

C. WMAN

D. WWAN

Show Explanation

৭ খুলনা বিশ্ববিদ্যালয়ের সবগুলো কম্পিউটারকে এমন একটি টপোলজিতে নেটওয়ার্কের আওতায় আনা প্রয়োজন যে, কোন দুটি কম্পিউটার পারস্পরিক যোগাযোগের ক্ষেত্রে performance ভালো হবে এবং যেকোনো একটি কম্পিউটার নষ্ট হলেও পুরো নেটওয়ার্ক কার্যকর থাকবে উপরন্তু যেকোনো মুহূর্তে আরো কম্পিউটার সংযুক্ত করা যাবে। এক্ষেত্রে উপযোগী টপোলজি কোনটি?

[KU : 17-18]

A. মেশ

B. রিং

C. স্টার

D. ট্রি

Show Explanation

Chapter (3): সংখ্যা পদ্ধতি ও ডিজিটাল ডিভাইস

৭ নিচের কোন সংখ্যাটি 5 ভিত্তিক নয়?

[KU : 19-20]

A. 11111

B. 12034

C. 20325

D. 30304

Show Explanation

৭ $(11110101111.10001)_2$ কে অকটালে রূপান্তর করলে মান কত হবে?

[KU : 19-20]

A. 3657.21

B. 3657.42

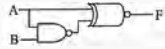
C. 7536.21

D. 7536.42

Show Explanation

৭ পাশের সার্কিটে F এর মান কোনটি?

[KU : 19-20]



A. AB

B. B

C. A

D. A/B

Show Explanation

৭ বাংলা বর্ণমালা কোন কোডভুক্ত?

[KU : 19-20]

A. ASCII

B. BCD

C. EBCDIC

D. UNICODE

Show Explanation

৭ $(31)_b + (5)_b = (5)_b$ হলে b এর মান কত?

[KU : 18-19]

A. 2

B. 4

C. 8

D. 10

[Show Explanation](#)

৭. $A \oplus 1$ এবং $A \oplus 0$ এর মান যথাক্রমে -

[KU : 18-19]

A. A,

B. ,A

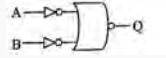
C. 0,1

D. 1,0

[Show Explanation](#)

৮. নিচের যুক্তবর্তনীটি কোন লজিক গেইট নির্দেশ করে?

[KU : 18-19]



A. OR

B. AND

C. X-NOR

D. NAND

[Show Explanation](#)

৯. নিচের সত্যক সারণি কোন গেটকে প্রতিনিধিত্ব করে?

[KU : 17-18]

ইনপুট		আউটপুট
X	Y	Z
0	0	0
1	1	1
1	0	1
1	1	0

A. AND

B. OR

C. X-OR

D. NAND

[Show Explanation](#)

Chapter (4): ওয়েব ডেভেলপমেন্ট জাভা এবং HTML

১০. কোনটি স্ট্যাটিক ওয়েবসাইট এর বৈশিষ্ট্য নয়?

[KU : 18-19]

A. মজবুত সুরক্ষা ব্যবস্থা

B. ডেটাবেস এর উপর কম নির্ভরশীলতা

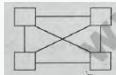
C. বিষয়বস্তু (Content) খুব দ্রুত আপডেট করা যায়

D. একমুখী কমিউনিকেশন করা খুব সহজ

[Show Explanation](#)

১১. নিচের চিত্রটি ওয়েবপেজের কোন কাঠামোর?

[KU : 17-18]



A. লিনিয়ার

B. নেটওয়ার্ক

C. হায়ারার্কি

D. কন্ট্রোল

[Show Explanation](#)

Chapter (5): প্রোগ্রামিং ভাষা

১২. `#include<stdio.h>main(){int i;for(i=1;i<=10;i+=2)printf("%d",i);}` প্রোগ্রামটির আউটপুট কোনটি?

[KU : 19-20]

A. 1 3 5 7 9

B. 1 2 3 4 5 6 7 8 9 10

C. 1 2 3 4 5 6 7 8 9

D. 2 4 6 8 10

[Show Explanation](#)

১৩. কম্পিউটার প্রোগ্রামের ক্ষেত্রে `++ n` এর সমতুল্য মান কোনটি?

[KU : 17-18]

A. `n = n+2`B. `n = n+1`C. `n = n+8`D. `n = n+4`[Show Explanation](#)

Chapter (6): ডেটাবেজ ম্যানেজমেন্ট সিস্টেম

১৪. নিম্ন সারণির Department ফিল্ডের উপর A → Z সর্টিং করলে Roll ফিল্ডের মানের ক্রম কোনটি হবে?

[KU : 18-19]

A. 46

B. 50

C. 70

D. 90

[Show Explanation](#)

৭. বৃষ্টির একটি বড় ফোঁটা ভেঙে অনেকগুলো ছোট ফোঁটায় পরিণত হলে ফোঁটাগুলোর সর্বমোট-

[KU : 17-18]

A. ক্ষেত্রফল বাড়ে

B. ক্ষেত্রফল কমে

C. আয়তন কমে

D. আয়তন বাড়ে

[Show Explanation](#)

Chapter (6): সংখ্যাগত সমস্যা

৭. নিচের প্রদত্তবোধক (?) চিহ্নের পরিবর্তে বসবে-

[KU : 18-19]

A_3	D_5	F_{15}
I_6	L_6	?
R_5	U_7	W_{35}

A. N_{24} B. N_{25} C. O_{24} D. O_{25} [Show Explanation](#)

Chapter (7): অবস্থান, দিক ও দূরত্ব

৭. রেজা তার বাড়ি থেকে বের হয়ে প্রথমে উত্তর দিকে 15 কিমি. গেল। তারপর পশ্চিম দিকে 10 কিমি. গেল। এবার দক্ষিণ দিকে সে আরো 5 কিমি. এগোলো। সবশেষে পূর্ব দিকে 10 কিমি, অভিক্রম করলো। এখন নিজের বাড়ির কোনদিকে সে দাড়িয়ে আছে?

[KU : 18-19]

A. পূর্ব

B. পশ্চিম

C. উত্তর

D. দক্ষিণ

[Show Explanation](#)

Chapter (8): চিত্রগত সমস্যা

৭. 6,9,15,18 দৈর্ঘ্য বিশিষ্ট সরলরেখা দ্বারা কয়টি ত্রিভুজ গঠন করা যাবে?

[KU : 19-20]

A. 1

B. 2

C. 3

D. 4

[Show Explanation](#)

৭. নিচের ছবিতে কতগুলো ত্রিভুজ?

[KU : 17-18]



A. 8

B. 10

C. 12

D. 14

[Show Explanation](#)